



Quadrisol

Equipamentos Fotovoltaicos
Equipos para sistemas fotovoltaicos



Apresentação

Quem Somos?

Fundada em 2009, a QUADRISOL é uma empresa jovem e dinâmica, constituída por profissionais com vasta experiência nas áreas de instalações elétricas domésticas e industriais, domótica, AVAC e sistemas fotovoltaicos, área na qual nos especializámos.

Inicialmente focada na eletrificação de quadros de elétricos, génese da nossa atividade, somos também distribuidores de equipamentos para sistemas fotovoltaicos, estando aptos para o fornecimento de módulos fotovoltaicos, inversores solares, baterias de lítio, kit's para autoconsumo e todos os complementos para instalações fotovoltaicas.

Destinada a dar resposta a todas as solicitações eletrotécnicas, disponibilizamos as melhores soluções na relação produto, preço, serviço, aportando assim valor para os nossos clientes.

Objetivos & Perspetivas

Estamos entre os 10 maiores Quadristas Portugueses e ambicionamos, a muito curto prazo, atingir a short-list dos 5 maiores, apostando num crescimento sustentado, assente em pilares estratégicos como a inovação, rentabilidade, seriedade, qualidade e desenvolvimento tecnológico de produtos e processos produtivos.

Consolidaremos a nossa posição estratégica na operação nacional e reforçaremos a nossa presença nas operações internacionais, nomeadamente em Espanha e França.

Qualidade

A política de qualidade encontra-se difundida por toda a organização.

A qualidade do produto/serviço e um bom acompanhamento do cliente são processos em desenvolvimento contínuo.

Presentación

Quiénes somos?

Fundada en 2009, QUADRISOL es una empresa joven y dinámica, formada por profesionales con una dilatada experiencia en las áreas de instalaciones eléctricas domésticas y industriales, domótica, cuadros para Hvac y cuadros para sistemas fotovoltaicos, área en la qual nos especializamos.

Centrados inicialmente en la electrificación de cuadros eléctricos, génesis de nuestra actividad, somos también distribuidores de equipos para sistemas fotovoltaicos, pudiendo suministrar paneles fotovoltaicos, inversores solares, baterías de litio, kits para autoconsumo y todos los complementos para las instalaciones fotovoltaicas.

Con el objetivo de responder a todas las solicitudes electrotécnicas, proporcionamos las mejores soluciones en términos de producto, precio y servicio, añadiendo así valor a nuestros clientes.

Objetivos y Perspectivas

Estamos entre las 10 mayores Fabricantes de cuadros electricos en Portugal y pretendemos, a muy corto plazo, alcanzar la lista de las 5 más grandes, haciendo la apuesta en un crecimiento sostenido, basado en pilares estratégicos como la innovación, la rentabilidad, la seriedad, la calidad y el desarrollo tecnológico de los productos y procesos productivos.

Consolidaremos nuestra posición estratégica en las operaciones nacionales y reforzaremos nuestra presencia en las operaciones internacionales, especialmente en España y Francia.

Calidad

La política de calidad se difunde en toda la organización.

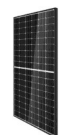
La calidad del producto/servicio y el buen seguimiento del cliente son procesos en continuo desarrollo.

MÓDULOS FOTOVOLTAICOS

PANELES FOTOVOLTAICOS



Código / Modelo	Módulo / Panele	Potência máxima	Peso	Dimensões / Dimensiones (mm)	Eficiência
PVMONJIN545W	Monocristalino	545Wp	28Kg	2278 x 1134 x 35	21,1%



Código / Modelo	Módulo / Panele	Potência máxima	Peso	Dimensões / Dimensiones (mm)	Eficiência
PVMONTEN455W	Monocristalino	455Wp	20Kg	1724 x 1134 x 30	22,76%

* Módulo fotovoltaico com 25 anos de garantia de produto / Módulo fotovoltaico con 25 años de garantía de producto.

Nota: Os modelos e marcas apresentados anteriormente podem sofrer alterações, sempre sem aviso prévio. Devem consultar sempre o nosso departamento comercial, de forma a confirmar o stock existente no momento da hipotética compra.

Los modelos y marcas que se muestran arriba están sujetos a cambios, siempre sin previo aviso.

Siempre debe consultar nuestro departamento comercial para confirmar el stock existente en el momento de la compra.

INVERSORES SOLARES E SISTEMAS DE ARMAZENAMENTO

INVERSORES FOTOVOLTAICOS Y SISTEMAS DE ALMACENAMIENTO

Micro Inversores



Código / Modelo	Potência / Potencia	MPPT (V)	Proteção / Protección	Garantia	Interruptor DC	Módulo WIFI
EVT300	300Wp	24-45	IP67	Extensível até 15 anos/ prorrogable hasta 15 años	SIM/ sí	SIM / sí
EVT560	560Wp					

Obs: Entrada em CC e saída em CA / Entrada en CC y salida en CA

Acessórios / Accesorios



Código/ Modelo	Descrição / Descripción
EVTCONNECT	Conetor fêmea para micro inversor / Conector hembra para micro inversor
EVTTAMPA	Tampa de fecho para micro inversor / Tapón de cierre para micro inversor

Inversores ONGRID monofásicos



R5



Código / Modelo	Potência / Potencia	MPPT	Proteção / Protección	Garantia	Interruptor DC	Módulo WIFI
SAJR51.0KWS1	1KWp	1	IP65	10 anos/años	SIM / sí	SIM / sí
SAJR51.5KWS1	1,5KWp	1				
SAJR52.0KWS1	2KWp	1				
SAJR52.5KWS1	2,5KWp	1				
SAJR53.0KWS1	3KWp	1				
SAJR53.6KWS2	3,6KWp	2				
SAJR54.0KWS2	4KWp	2				
SAJR55.0KWS2	5KWp	2				
SAJR56.0KWS2	6KWp	2				

Inversores ONGRID trifásicos

R5



Código/ Modelo	Potência/ Potencia	MPPT	Proteção / Protección	Garantia	Interruptor DC	Módulo WIFI
SAJR53.0KWT2	3KWp	2	IP65	10 anos/años	SIM / sí	SIM / sí
SAJR54.0KWT2	4KWp					
SAJR55.0KWT2	5KWp					
SAJR56.0KWT2	6KWp					
SAJR58.0KWT2	8KWp					
SAJR510KWT2	10KWp					
SAJR512KWT2	12KWp					
SAJR515KWT2	15KWp					
SAJR520KWT2	20KWp					

R6



Código / Modelo	Potência / Potencia	MPPT	Proteção / Proteccion	Garantia	Interruptor DC	Módulo AIO3
SAJR615KWT2	15KWp	2				
SAJR617KWT2	17KWp	2				
SAJR620KWT2	20KWp	2				
SAJR625KWT2	25KWp	2				
SAJR630KWT3	30KWp	3	IP65	10 anos/años	SIM / Sí	SIM / Sí
SAJR633KWT3	33KWp	3				
SAJR636KWT3	36KWp	3				
SAJR640KWT4	40KWp	4				
SAJR650KWT4	50KWp	4				

C6



Código / Modelo	Potência / Potencia	MPPT	Proteção / Proteccion	Garantia	Interruptor DC	Módulo AIO3
SAJC6100KWT9	100KWp	9	IP65	5 anos/años	SIM / Sí	SIM / Sí
SAJC6125KT12	125KWp	12				

Inversores Híbridos monofásicos

H1



Código / Modelo	Potência / Potencia	MPPT	Proteção / Proteccion	Garantia	Interruptor DC	Módulo WIFI
SAJH13.0KWS2	3KWp					
SAJH13.6KWS2	3,6KWp					
SAJH14.0KWS2	4KWp	2	IP65	10 anos/años	SIM / Sí	SIM / Sí
SAJH15.0KWS2	5KWp					
SAJH16.0KWS2	6KWp					

Inversores Híbridos trifásicos

H2



Código / Modelo	Potência / Potencia	MPPT	Proteção / Proteccion	Garantia	Interruptor DC	Módulo AIO3
SAJH25.0KWT2	5KWp					
SAJH26.0KWT2	6KWp					
SAJH28.0KWT2	8KWp	2	IP65	10 anos/años	SIM / Sí	SIM / Sí
SAJH210KWT2	10KWp					

Bateria de lítio para inversores monofásicos

B1



Código / Modelo	Capacidade / capacidad (Wh)	Tensão (V)	Ciclos	Proteção / Proteccion	Garantia	Dimensões / Dimensiones (mm)
SAJB15.1KWH	5120	51,2	≥6000	IP65	10 anos/años	410x650x186

AS1 (Sistema Retrofit AC) | módulo AIO3 incluso



Código / Modelo	Capacidade / capacidad (Wh)	Tensão (V)	Ciclos	Proteção / Proteccion	Garantia	Dimensões / Dimensiones (mm)
SAJB15.1KWH	5120	51,2	≥6000	IP65	10 anos/años	738x650x186

Bateria lítio para inversores H2

B2



Código / Modelo	Descrição / Descripción
SAJBC2HV1	Controlador de bateria em alta voltagem (expansível até 5 módulos de baterias) / <i>Controlador de batería en alto voltaje (ampliable hasta 5 módulos de batería)</i>
SAJBE2HV1	Base para módulos de baterias
SAJBU25.0HV1	Módulo de bateria a lítio alta voltagem - 5000Wh - IP65 - 10 anos de garantia / <i>Módulo de batería de litio de alto voltaje - 5000Wh - IP65 - 10 años de garantía</i>

Acessórios para inversores / Accesorios para inversores



Código	Descrição / Descripción
SAJANAMON80	Meter monofásico "Chint", com ligação direta até 80A. Destinam-se aos modelos R5, R6 e H1. / <i>Contador monofásico "Chint", con conexión directa hasta 80A. Están destinados a los modelos R5, R6 y H1.</i>
SAJANATRI80	Meter trifásico "Chint", com ligação direta até 80A. Destinam-se aos modelos R5 e R6. / <i>Contador trifásico "Chint", con conexión directa hasta 80A. Están destinados a los modelos R5 y R6.</i>
SAJANATRI100	Meter trifásico "Chint", para TÍ's de 40mA (vendidos em separado), 100A. Destinam-se aos modelos R5, R6 e H2 / <i>Medidor trifásico "Chint", para TÍ's de 40mA (se vende por separado), 100A. Están destinados a los modelos R5, R6 y H2.</i>
SAJTI10040MA	Transformador de intensidade 100/40mA (para os SAJANATRI100). Destina-se ao modelo H2. / <i>Transformador de corriente 100/40mA (para los SAJANATRI100). Está destinado al modelo H2.</i>

SAJKITS80 Meter monofásico "Chint", com TÍ's 80A + Módulo SEC (Wifi, ether-net, bluetooth) + Antena. Destinam-se aos modelos R5 e R6. / *Contador monofásico "Chint", con TÍ's 80A + Módulo SEC (Wifi, ether-net, bluetooth) + Antena. Destinado a los modelos R5 y R6.*

SAJKITT80 Meter trifásico "Chint", com TÍ's 80A + Módulo SEC (Wifi, ether-net, bluetooth) + Antena. Destinam-se aos modelos R5, R6 e C6. / *Contador trifásico "Chint", con TÍ's 80A + Módulo SEC (Wifi, ether-net, bluetooth) + Antena. Destinado a los modelos R5, R6 y C6.*

SAJKITT100 Meter trifásico "Chint", com TÍ's 100A + Módulo SEC (Wifi, ether-net, bluetooth) + Antena. Destinam-se aos modelos R5, R6 e C6. / *Contador trifásico "Chint", con TÍ's 100A + Módulo SEC (Wifi, ether-net, bluetooth) + Antena. Destinado a los modelos R5, R6 y C6.*

SAJKITT250 Meter trifásico "Chint", com TÍ's 250A + Módulo SEC (Wifi, ether-net, bluetooth) + Antena. Destinam-se aos modelos R5, R6 e C6. / *Contador trifásico "Chint", con TÍ's 250A + Módulo SEC (Wifi, ether-net, bluetooth) + Antena. Destinado a los modelos R5, R6 y C6.*

SAJKITCT100 Meter trifásico "Chint", para TÍ's /5A, 100A + Módulo SEC (Wifi, et-hernet, bluetooth) + Antena. Trata-se de um totalizador, pois permite fazer ligação/monitorização até 10 inversores R6 ou C6. / *Contador trifásico "Chint", para IT's /5A, 100A + módulo SEC (Wifi, et-hernet, bluetooth) + Antena. Es un totalizador, ya que permite conectar/monitorizar hasta 10 inversores R6 o C6.*

SAJKITCT250 Meter trifásico "Chint", para TÍ's /5A, 250A + Módulo SEC (Wifi, et-hernet, bluetooth) + Antena. Trata-se de um totalizador, pois permite fazer ligação/monitorização até 10 inversores R6 ou C6. / *Contador trifásico "Chint", para IT's /5A, 250A + módulo SEC (Wifi, et-hernet, bluetooth) + Antena. Es un totalizador, ya que permite conectar/monitorizar hasta 10 inversores R6 o C6.*

SAJKITCT500 Meter trifásico "Chint", para TÍ's /5A, 500A + Módulo SEC (Wifi, et-hernet, bluetooth) + Antena. Trata-se de um totalizador, pois permite fazer ligação/monitorização até 10 inversores R6 ou C6. / *Contador trifásico "Chint", para IT's /5A, 500A + módulo SEC (Wifi, et-hernet, bluetooth) + Antena. Es un totalizador, ya que permite conectar/monitorizar hasta 10 inversores R6 o C6.*

SAJAI03 Pen multifunções (WIFI+LAN+Bluetooth). Destinam-se aos modelos R5, R6, C6, H1, AS1 e H2. / *PEN multifunción (WIFI+LAN+Bluetooth). Están destinados a los modelos R5, R6 y C6, H1, AS1 y H2.*

SAJWIFI2 Pen WIFI - modelo R5.

SAJWIFI1 Pen WIFI - modelo H1.

SAJ4GEU Pen 4G - modelos R5, H1 e/y AS1.

SAJKITCABB1 Kit cabos para as baterias lítio B1. / *Kit de cables para baterías de litio B1.*

SAJKITCABB2 Kit cabos para as baterias lítio B2 (1 ou 2 racks). / *Kit de cables para baterías de litio B2 (1 o 2 racks).*

SAJKITCABB25 Kit cabos para as baterias lítio B2 (3, 4 o 5 racks). / *Kit de cables para baterías de litio B2 (3, 4 o 5 racks).*

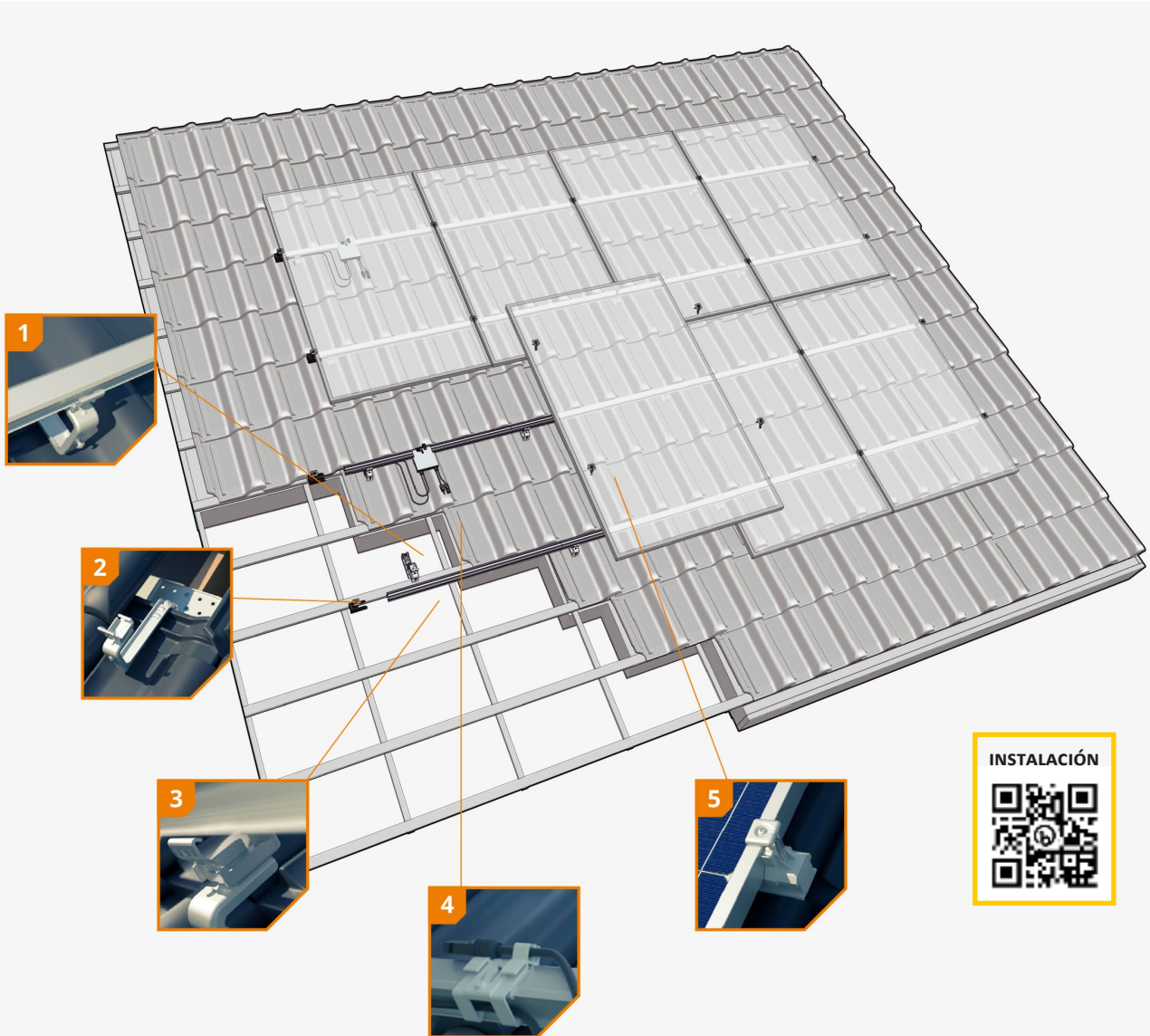


ESTRUTURAS PARA FIXAÇÃO DE MÓDULOS FOTOVOLTAICOS

ESTRUCTURAS DE FIJACIÓN PARA PANELES FOTOVOLTAICOS

Telhados em telha (ClickFit EVO)

ClickFit EVO para cubiertas de tejas



1 Universalmente ajustável

O gancho de telhado universal, com tratamento Magnelis®, é ajustável em altura e largura, podendo, portanto, ser utilizado em todas as combinações possíveis de telha/painel.

2 Opção possível de parafuso

O gancho de viga universal está equipado com uma plaqueta de parafuso. Isto permite que o gancho seja aparafusado de forma flexível ao telhado.

3 Ligação por clique totalmente renovada

O gancho de telhado universal está equipado com uma ligação por clique autoalinante. Isto torna a calha de montagem sempre fácil de ser montada de cima para baixo.

4 Gestão de cabos integrada

Os cabos e conectores podem ser sempre bem fixados no gancho de telhado e no clip de cabo, com segurança. O otimizador também pode ser facilmente colocado sobre o clip de cabo.

5 Sempre o tamanho certo

O grampo modular universal é adequado para todos os painéis fotovoltaicos emoldurados e pode ser utilizado como grampo intermédio e - em combinação com a tampa final - também como grampo terminal.

1 Gancho universal

El gancho universal de acero con recubrimiento Magnelis® se puede ajustar de forma continua tanto en altura como en anchura, por lo que es apto para utilizar con cualquier combinación de tejas y rastreles.

2 Opción para atornillar a la viga

El anclaje de tejado para atornillar a la viga está provisto de una placa base ancha. Esto permite atornillar el anclaje con toda flexibilidad a la viga.

3 Unión de encaje a presión completamente nueva

Las dos opciones de anclaje están provistos de una unión de encaje a presión autoalineante. De este modo, el riel de montaje se puede instalar facilmente desde arriba.

4 Gestión de cables integrada

Los cables y conectores siempre se pueden recoger de modo ordenado y seguro, tanto mediante el anclaje como con el clip sujetacables, que a su vez es apto para la fijación de optimizadores de potencia.

5 Siempre las medidas correctas

La clema de módulo universal es apta para todos los paneles solares con marco y sirve tanto de clema intermedia como final (si se combina con la tapa final).

Fixadores de telhado / Anclaje universal



Código / Modelo	Descrição / Descripción
ESD1008040	Gancho de telhado universal / <i>Enclaje de tejado universal</i>
ESD1008045	Gancho de viga universal / <i>Enclaje de viga universal</i>

Calhas de montagem / Riel de montaje



Código / Modelo	Descrição / Descripción
1008121	Calha de montagem 1106mm / <i>Riel de montaje 1106mm</i>
ESD1008122	Calha de montagem 2174mm / <i>Riel de montaje 2174mm</i>
ESD1008123	Calha de montagem 3242mm / <i>Riel de montaje 3242mm</i>
ESD1008007	Calha de montagem 3500mm / <i>Riel de montaje 3500mm</i>
1008124	Calha de montagem 4310mm / <i>Riel de montaje 4310mm</i>
1008125	Calha de montagem 5378mm / <i>Riel de montaje 5378mm</i>
ESD1008126	Calha de montagem 6446mm / <i>Riel de montaje 6446mm</i>

Grampo modular e tampa final / Clema de módulo universal y tapa final



Código / Modelo	Descrição / Descripción
ESD1008020	Grampo modular universal - cinza / <i>Clema de módulo universal - gris</i>
1008020-B	Grampo modular universal - preto / <i>Clema de módulo universal—negro</i>



1008060	Tampa final da calha de montagem - cinza / <i>Tapa final—gris</i>
1008060-B	Tampa final da calha de montagem - preto / <i>Tapa final—negro</i>

Acessórios / accesorios



Código / Modelo	Descrição / Descripción
ESD1008061	Peça de acoplamento de calha de montagem / <i>Pieza de unión para rieles de montaje</i>



1008062	Clip de cabo "optimizer ready" para calha de montagem / <i>Clip sujetacables para riel de montaje, apto para optimizadores de potencia</i>
---------	--



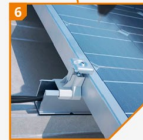
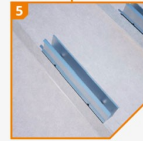
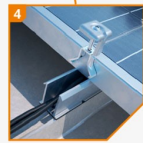
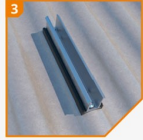
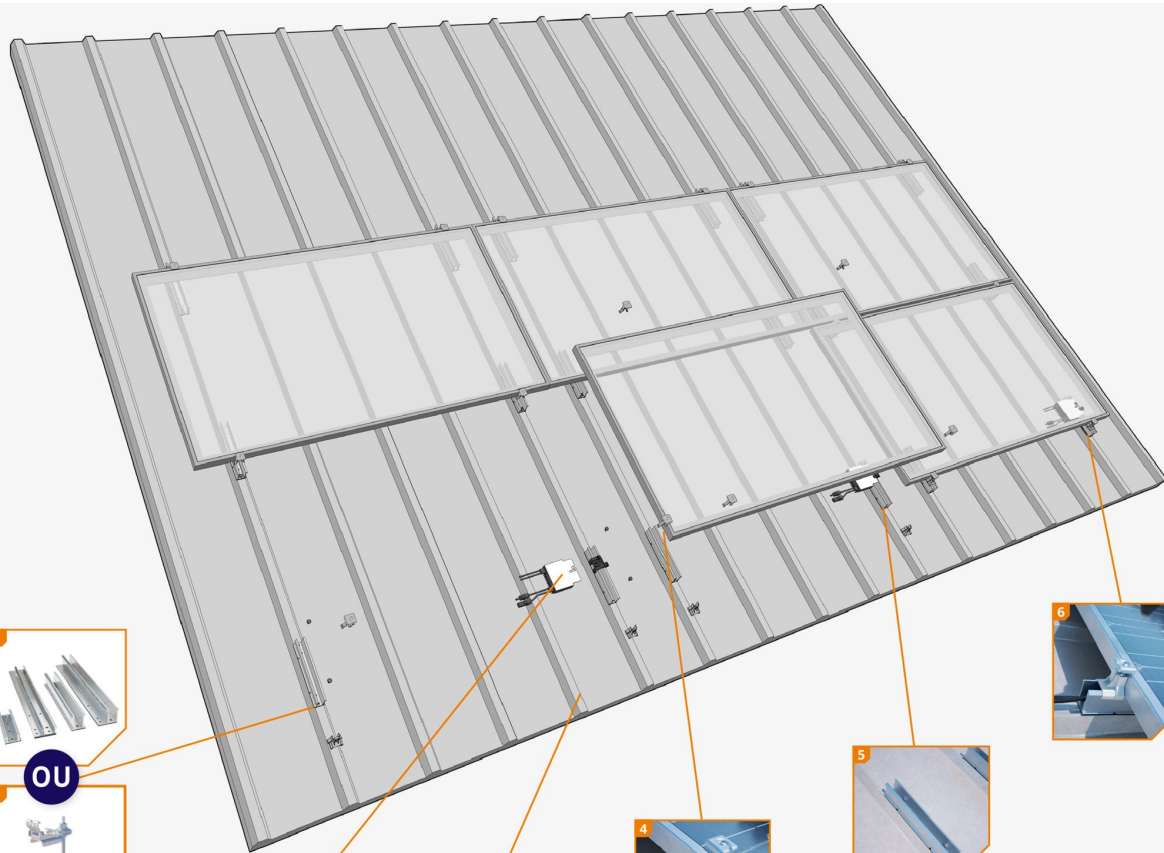
ESD1008063	Borracha de enchimento do gancho de telhado / <i>Goma de soporte para anclaje</i>
------------	---



ESD1008064	Auxilio de montagem com clipe no cabo / <i>Conjunto auxiliar con sujetacables</i>
------------	---

Telhados metálicos (ClickFit EVO)

ClickFit EVO para cubiertas de acero



1 Quatro perfis de montagem à escolha ou o varão roscado

Quatro tipos diferentes de perfis de montagem para telhados trapezoidais ou ondulados metálicos:

- Perfil de montagem baixo (Básico): vertical ou horizontal
- Perfil de montagem alto (pronto para Otimizador): vertical ou horizontal

2 Colocação do otimizador

O perfil de montagem alto "Optimizer ready" oferece espaço suficiente para optimizadores.

3 Adequado para telhado ondulado

Em combinação com o perfil adaptador os perfis de montagem em instalação horizontal são também adequados para telhados ondulados. Os perfis de montagem em instalação vertical dispensam o perfil adaptador.

4 Grampo modular universal

O grampo modular universal é adequado para todos os painéis fotovoltaicos emoldurados. Este grampo pode ser utilizado como grampo intermédio ou terminal (em combinação com o suporte de grampo terminal).

5 Perfis de montagem com borracha

Perfis de montagem curtos incluindo uma camada de borracha em EPDM.

6 Apenas 4 componentes

Para a montagem do ClickFit EVO para telhados metálicos são necessários apenas 4 componentes.

1 Elección entre cuatro perfiles de montaje o el perno

Cuatro perfiles de montaje para cubiertas de acero trapezoidales u onduladas:

- Perfil de montaje bajo (básico): vertical u horizontal
- Perfil de montaje alto (preparado para optimizadores): vertical u horizontal

2 Instalación de optimizadores de potencia

El perfil de montaje alto ofrece suficiente espacio para instalar todo tipo de optimizadores de potencia, también grandes.

3 Apto para cubiertas de acero onduladas

En combinación con el adaptador de EPDM, los perfiles de montaje usados para la instalación de los paneles en formato horizontal también son aptos para cubiertas de acero onduladas.

4 Clema de módulo universal

La clema de módulo universal es apta para todos los paneles solares con marco. Sirve de clema intermedia o final (en combinación con el soporte para clema final).

5 Perfiles de montaje cortos con junta de EPDM

Perfiles de montaje cortos con junta de EPDM







6 Solo 4 componentes

Para instalar ClickFit EVO en cubiertas de acero solo necesita 4 componentes.




INSTALACIÓN







Perfil de montagem e fixação / Instalación sencilla y montaje con optimizadores de potencia

	Código / Modelo	Descrição / Descripción
	ESD1008048	Perfil de montagem para telhado metálico "Basic" - instalação horizontal / <i>Perfil de montaje sencillo para cubiertas de acero, para orientación horizontal del panel</i>
	ESD1008049	Perfil de montagem para telhado metálico "Basic" - instalação vertical / <i>Perfil de montaje sencillo para cubiertas de acero, para orientación vertical del panel</i>
	1008050	Perfil de montagem para telhado metálico "Optimizer ready" - instalação horizontal / <i>Perfil de montaje para cubiertas de acero, apto para optimizadores de potencia, para orientación horizontal del panel</i>
	1008051	Perfil de montagem para telhado metálico "Optimizer ready" - instalação vertical / <i>Perfil de montaje para cubiertas de acero, apto para optimizadores de potencia, para orientación vertical del panel</i>
	ESD1008085	Parafuso torx autorroscante 6,0x25mm T30 e SW10 / <i>Tornillo Torx autorroscante 6,0 x 25 mm T30 y SW10</i>

Grampo modular e suporte do grampo terminal / Clema de módulo universal y soporte para clema

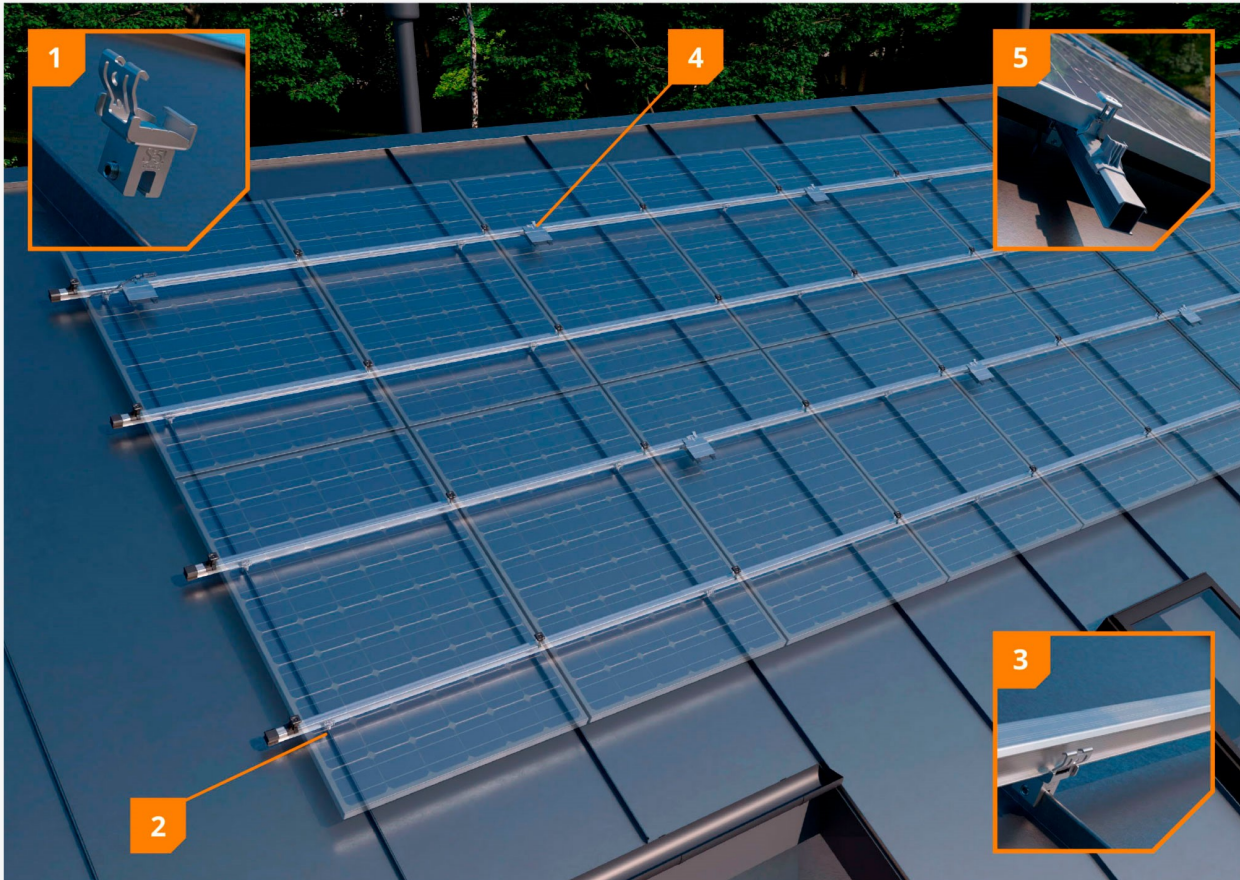
	Código / Modelo	Descrição / Descripción
	ESD1008020	Grampo modular universal - cinza / <i>Clema de módulo universal gris</i>
	1008020-B	Grampo modular universal - preto / <i>Clema de módulo universal negra</i>
	ESD1008065	Suporte de grampo terminal - cinza / <i>Soporte para clema final gris</i>
	1008065-B	Suporte de grampo terminal - preto / <i>Soporte para clema final negra</i>

Acessórios / accesorios

	Código / Modelo	Descrição / Descripción
	1008062	Clip gestão de cabos e colocação otimizador / <i>Clip sujetacables para riel de montaje, apto para optimizadores de potencia</i>
	1008081	Perfil EPDM para telhado ondulado "Basic" - instalação horizontal / <i>Adaptador de EPDM para cubiertas de acero onduladas, para orientación horizontal</i>
	1008082	Perfil EPDM para telhado ondulado "Optimizer ready" - instalação horizontal / <i>O Adaptador de EPDM para cubiertas de acero onduladas, apto para optimizadores de potencia, para orientación horizontal del panel</i>

Telhados metálicos de emenda vertical (ClickFit EVO)

ClickFit EVO para cubierta de paneles metálicos de junta alzada



1 Grampo montado

Instale rápida e facilmente com o grampo pré-montado que é pré-encaixado com clicker ClickFit EVO e parafuso Torx.

2 Fixado no lugar com parafuso torx integrado

O grampo é fixado à emenda apertando o parafuso Torx integrado.

3 Exclusiva ligação por clique

O grampo tem incluída uma ligação por clique autoalinhante. Isto facilita a instalação da calha de montagem a partir de cima.

4 Gestão de cabos integrada

Os cabos e conectores são mantidos no lugar de forma organizada e segura com o clipe de gestão de cabos. Também pode simplesmente encaixar o otimizador no clipe de gestão de cabos.

5 Sempre com o tamanho certo

O grampo universal de fixação do módulo é adequado para todos os módulos fotovoltaicos e pode ser utilizado como grampo central e, em combinação com o grampo terminal ou o suporte de grampo terminal, também como grampo terminal.

1 Grapa montada

Instalación rápida y sencilla con la grapa premontada, que viene equipada con el enganche a presión ClickFit EVO y un tornillo Torx.

2 Fijar en su sitio con el tornillo Torx integrado

La grapa se engancha a la junta apretando el tornillo Torx integrado.

3 Conexión de encaje a presión única

La grapa incluye una conexión de encaje a presión autoalineante. Esto facilita la instalación del riel de montaje desde arriba.

4 Gestión de cables integrada

Los cables y conectores se sujetan en su sitio de forma limpia y segura con el clip para cables. También puede enganchar el optimizador en el clip para cables.

5 Siempre del tamaño correcto

La grapa de módulo universal es adecuada para todos los paneles solares con marco y se puede utilizar como grapa intermedia y –en combinación con la grapa final y el soporte para clema final– también como

INSTALACIÓN



Fixadores de telhado / Anclaje universal



Código / Modelo	Descrição / Descripción
1008031	Costura arredondada Grampo 23mm / Junta alzada redondeada Grapa 23mm



1008033	Costura dupla dobrada Grampo 9mm / Junta alzada de doble engatillado Grapa 9mm
---------	--



1008035	Costura dobrada simples Grampo 14mm / Junta alzada de un solo pliegue Grapa 14mm
---------	--

Calhas de montagem / Riel de montaje



Código / Modelo	Descrição / Descripción
1008131	Calha de montagem 1188mm / Riel de montaje 1188mm
1008132	Calha de montagem 2338mm / Riel de montaje 2338mm
1008133	Calha de montagem 3488mm / Riel de montaje 3488mm
1008134	Calha de montagem 4638mm / Riel de montaje 4638mm
1008135	Calha de montagem 5770mm / Riel de montaje 5770mm
1008136	Calha de montagem 6923mm / Riel de montaje 6923mm

Grampo modular e tampa final / Clema de módulo universal y tapa final



Código / Modelo	Descrição / Descripción
ESD1008020	Grampo modular universal cinza / Clema de módulo universal gris
1008020-B	Grampo modular universal preto / Clema de módulo universal negra



1008060	Tampa da extremidade cinza para calha de montagem / Tapa final gris para riel de montaje
1008060-B	Tampa da extremidade preta para calha de montagem / Tapa final negra para riel de montaje



ESD1008066	Tampa da extremidade cinza sem suporte de grampo terminal / Tapa final gris sin soporte para clema final
1008066-B	Tampa da extremidade preta sem suporte de grampo terminal / Tapa final negra sin soporte para clema final



ESD1008065	Suporte de grampo terminal cinza / Soporte para clema final gris
1008065-B	Suporte de grampo terminal preto / Soporte para clema final negro

Acessórios / accesorios



Código / Modelo	Descrição / Descripción
ESD1008061	Peça de acoplamento de calha de montagem / Pieza de unión para rieles de montaje



1008062	Clip de cabo "optimizer ready" para calha de montagem / Clip sujetacables para riel de montaje, apto para optimizadores de potencia
---------	---



1003015	Parafuso autoperfurante para chapa de metal (necessário para instalação em calha vertical) / Tornillo autoperforante autosellador para chapa ClickFit EVO (necesario para la instalación con los rieles en vertical)
---------	--



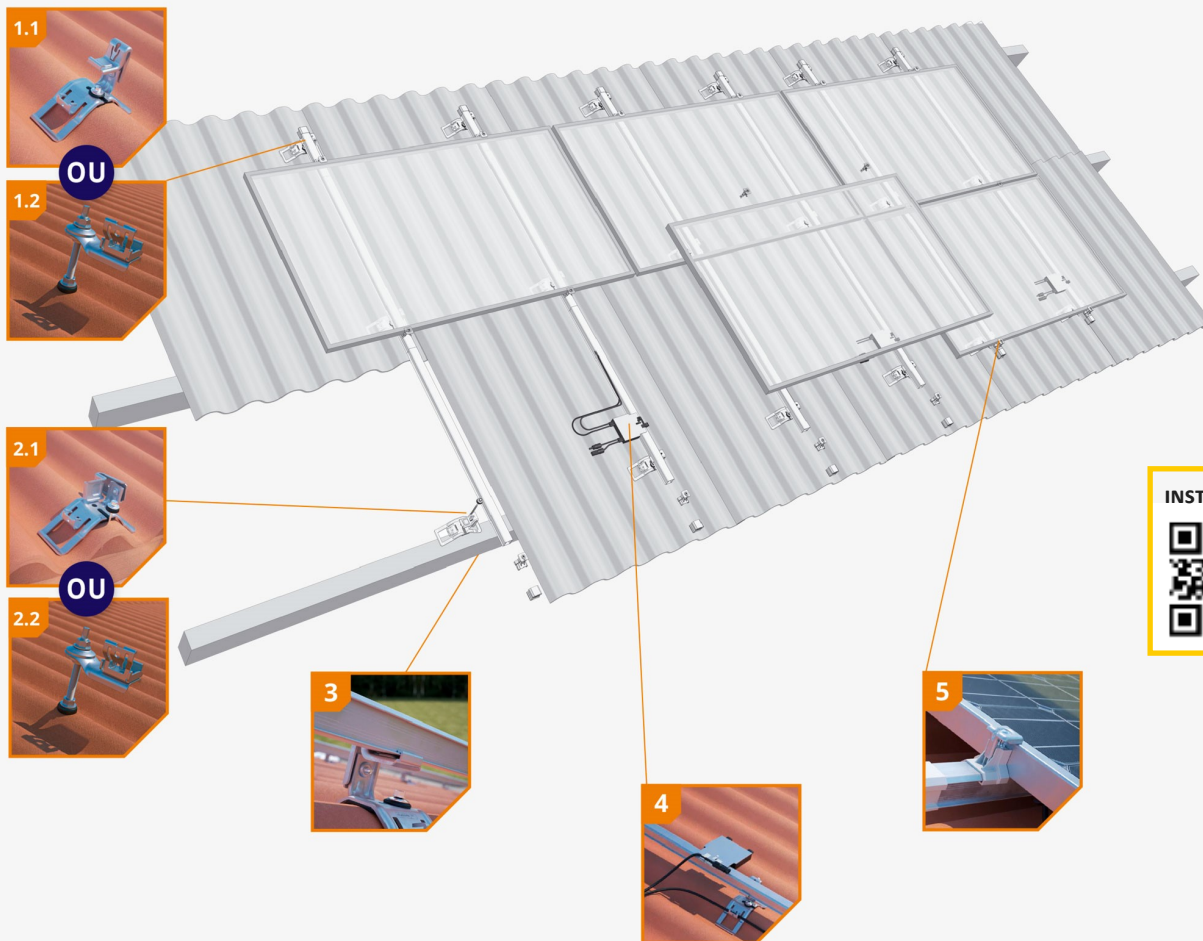
ESD1008064	Auxilio de montagem com clipe no cabo / Conjunto auxiliar con sujetacables
------------	--



1008069	Ponta Torx 30 / Destornillador bit torx 30
---------	--

Telhados ondulados (ClickFit EVO)

ClickFit EVO para cubierta ondulada



1 Soporte de montaje ou varão roscado

Tanto o suporte de montagem como o varão roscado são fornecidos totalmente pré-montados. O suporte de montagem é de altura ajustável. Basta usar a rosca do parafuso para ajustar o varão roscado à altura pretendida.

2 Fixação com parafusos de chapa ondulada existentes

O suporte de montagem tem um recorte. Isto facilita a fixação do suporte de montagem aos parafusos de chapa ondulada.

O varão roscado substitui os parafusos de chapa ondulada

Onde quer que um varão roscado seja inserido, substitui o parafuso de chapa ondulada existente.

3 Exclusiva ligação por clique

Tanto o suporte de montagem como o varão roscado dispõem de uma ligação por clique autoalinhante. Isto facilita a instalação da calha de montagem a partir de cima.

4 Gestão de cabos integrada

Os cabos e conectores podem ser sempre mantidos no sítio de forma organizada e segura, tanto no suporte de montagem como no clipe de cabo. O otimizador também pode ser facilmente encaixado no clipe de cabo.

5 Sempre com o tamanho certo

O grampo universal de fixação do módulo é adequado para todos os módulos fotovoltaicos e pode ser utilizado como grampo central e, em combinação com o grampo terminal ou o suporte de grampo terminal, também como grampo terminal.

1 Soporte de montaje o perno

Tanto el soporte de montaje como el perno se suministran completamente premontados. El soporte de montaje incluye ajuste de altura sin escalones. Basta con utilizar la rosca de tornillo para colocar el perno a la altura adecuada.

2 Fijación con los tornillos existentes de los paneles ondulados

El soporte de montaje incorpora una abertura. Esto facilita la fijación del soporte de montaje a los tornillos del panel ondulado.

El perno reemplaza a los tornillos del panel ondulado

3 Conexión de encaje a presión única

Tanto el soporte de montaje como el perno incluyen una conexión de encaje a presión autoalineante. Esto facilita la instalación del riel de montaje desde la parte superior.

4 Gestión de cables integrada

Los cables y clavijas se pueden mantener ordenados y seguros en todo momento tanto en el soporte de montaje como en el clip sujetacables. El optimizador también se puede acoplar fácilmente al clip sujetacables.

5 Siempre del tamaño correcto

La grapa de módulo universal es adecuada para todos los paneles solares con marco y se puede utilizar como grapa intermedia y (en combinación con la tapa de extremo y el soporte para grapa final) también como grapa final.

INSTALACIÓN



Fixadores de telhado / Anclaje universal

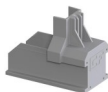

Código / Modelo	Descrição / Descripción
1008090	Suporte de montagem para telhados ondulados / <i>Soporte de montaje para cubierta ondulada</i>

Calhas de montagem / Riel de montaje


Código / Modelo	Descrição / Descripción
1008121	Calha de montagem 1106mm / Riel de montaje 1106mm
ESD1008122	Calha de montagem 2174mm / Riel de montaje 2174mm
ESD1008123	Calha de montagem 3242mm / Riel de montaje 3242mm
ESD1008007	Calha de montagem 3500mm / Riel de montaje 3500mm
1008124	Calha de montagem 4310mm / Riel de montaje 4310mm
1008125	Calha de montagem 5378mm / Riel de montaje 5378mm
ESD1008126	Calha de montagem 6446mm / Riel de montaje 6446mm

Grampo modular e fixação terminal / Clema de módulo universal y tapa final


Código / Modelo	Descrição / Descripción
ESD1008020	Grampo modular universal cinza / <i>Clema de módulo universal gris</i>
1008020-B	Grampo modular universal preto / <i>Clema de módulo universal negra</i>



1008060	Tampa da extremidade cinza para calha de montagem / <i>Tapa final gris para riel de montaje</i>
1008060-B	Tampa da extremidade preta para calha de montagem / <i>Tapa final negra para riel de montaje</i>



ESD1008066	Tampa da extremidade cinza sem suporte de grampo terminal / <i>Tapa final gris sin soporte para clema final</i>
1008066-B	Tampa da extremidade preta sem suporte de grampo terminal / <i>Tapa final negra sin soporte para clema final</i>



ESD1008065	Suporte de grampo terminal cinza / <i>Soporte para clema final gris</i>
1008065-B	Suporte de grampo terminal preto / <i>Soporte para clema final negro</i>

Meios de fixação / Elementos de fijación


Código / Modelo	Descrição / Descripción
1008095	Parafuso autoperfurante 5,5x48mm T30 / <i>Tornillo autoperforante autosellador para chapa</i>

Acessórios / accesorios

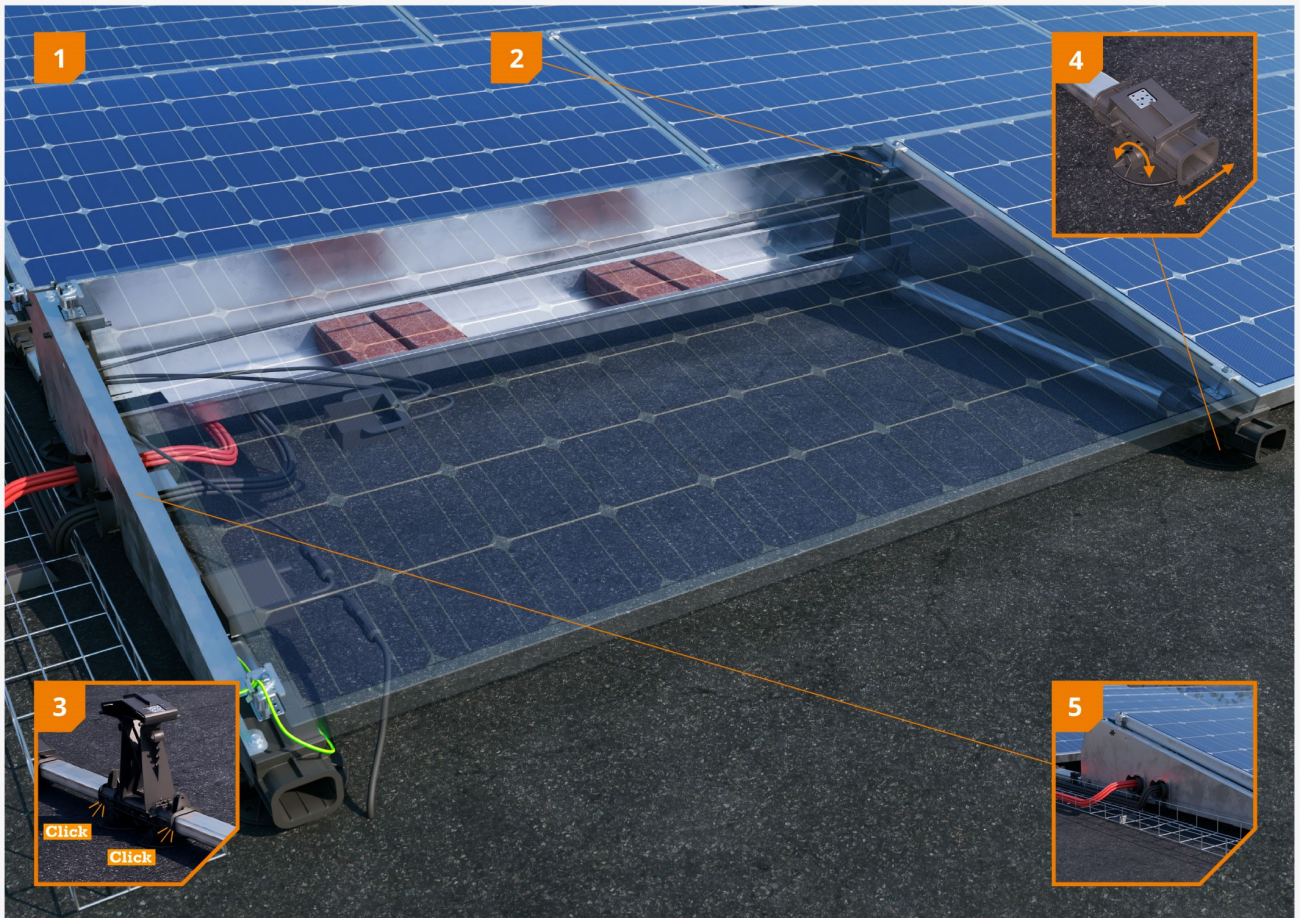

Código / Modelo	Descrição / Descripción
ESD1008061	Peça de acoplamento de calha de montagem / <i>Pieza de unión para rieles de montaje</i>



1008062	Clip gestão de cabos/otimizador para calha de montagem / <i>Clip sujetacables para riel de montaje, apto para optimizadores de potencia</i>
---------	---

Telhados planos (Flatfix Fusion)

Cubiertas plana (FlatFix Fusion)



1 Sistema forte e leve

Os diferentes componentes permitem comprimentos de filas flexíveis. Portanto, é possível criar uma configuração específica de telhado e, por exemplo, montar em volta de obstáculos.

2 Manutenção fácil

FlatFix Fusion é fabricado com materiais leves e fortes. Com a base alta e baixa, com uma porca embutida, a força de fixação permanece ótima após a remoção e reinstalação dos painéis.

3 Ligação de um único clique

A revolucionária ligação de um único clique torna o FlatFix Fusion numa solução de montagem muito rápida e fácil de instalar.

4 Com o sistema desacoplado termicamente

Os suportes de telhado com conectores móveis proporcionam ao sistema o espaço para expandir termicamente sem causar danos no material do telhado.

5 Com gestão de cabos integrada

Os cabos e conectores dos módulos fotovoltaicos podem ser encaixados de forma segura e fácil à solução de montagem. Com as saídas dos cabos nos defletores de vento e nas guias de saída dos cabos, os cabos podem ser guardados e guiados de forma segura.

1 Sistema fuerte y ligero

Los distintos componentes permiten flexibilizar la longitud de las filas de paneles. Esto permite crear una configuración específica en la cubierta y, por ejemplo, realizar el montaje alrededor de obstáculos.

2 De fácil mantenimiento

FlatFix Fusion se fabrica con materiales ligeros pero resistentes. Con la base alta y baja, y la parte metálica, la fuerza de sujeción sigue siendo óptima después de la extracción y reinstalación de los paneles.

3 Sistema exclusivo de encaje a presión

El innovador y exclusivo encaje a presión convierte al sistema FlatFix Fusion en una solución de montaje muy rápida y fácil de instalar.

4 Con interrupción de dilatación térmica

Los soportes de tejado con conectores móviles facilitan al sistema un margen de dilatación térmica sin dañar el material de la cubierta.











5 Con gestión de cables integrada

Los cables y enchufes de los paneles solares se pueden fijar a la solución de montaje de forma segura y fácil. Con las nuevas aperturas para salidas de cables en los deflectores de viento y las guías de salida de cables, los cables se pueden guardar

INSTALACIÓN



Componentes do sistema / Componentes del sistema

	Código / Modelo	Descrição / Descripción
	1007012	Suporte de telhado / Soporte de tejado
	1007022	Base baixa / Elemento base bajo
	1007022-S	Base baixa com ligação / Elemento base bajo (con conexión equipotencial)
	1007031	Base alta / Elemento base alto
	1007031-S	Base alta com ligação / Elemento base alto (con conexión equipotencial)
	1007041	Clip gestão de cabos e otimizador *** / sujetacables apto para optimizadores de potencia**
	1007201	Defletor traseiro de vento */** / Deflector de viento trasero*/**
	1007224	Defletor esquerdo de vento com o perfil base de 940 mm ** / Deflector de viento izquierdo con perfil base de 940 mm**
	1007226	Defletor esquerdo de vento com o perfil base de 1030 mm ou 1077 mm ** / Deflector de viento izquierdo con perfil base de 1030mm o 1077 mm**
	1007225	Defletor direito de vento com o perfil base de 940 mm ** / Deflector de viento derecho con perfil base de 940 mm
	1007227	Defletor direito de vento com o perfil base de 1030 mm ou 1077 mm ** / Deflector de viento derecho con perfil base de 1030 mm o 1077 mm
	1007202	Tabuleiro de lastro */** / Bandeja para lastre*/**
	1007203	Estabilizador */**
	1007121	Perfil base 210mm **
	1007137	Perfil base 370mm **
	1007155	Perfil base 550mm **
	1007175	Perfil base 750mm **
	1007194	Perfil base 940mm **
	1007195	Perfil base 1030mm
	1007196	Perfil base 1077mm

* Também disponível em 1200, 1500, 1600, 1700, 1900, 2000 e 2100

** Também disponível em preto

*** Adequado para a maioria dos micro inversores

* También disponible en 1200, 1500, 1600, 1700, 1900, 2000 y 2100

** También disponible en negro

*** También es apto para la mayoría de los microinversores

Meios de fixação / Fijaciones



Código / Modelo	Descrição / Descripción
1000655	Parafuso de montagem 6 x 55mm */** / Tornillo de montaje 6 x 55mm
1000670	Parafuso de montagem 6 x 70mm */** / Tornillo de montaje 6 x 70mm
1000612	Parafuso de montagem 6 x 12mm */** / Tornillo de montaje 6 x 12mm



ESD1008085	Parafuso torx autorroscante 6,0x25mm T30 e SW10 / Tornillo 6,0 x 25mm (autorroscante)
1003015	Parafuso autoperfurante 6,3 x 32mm / Tornillo 6,3 x 32mm (autoperforante)

* Em função da espessura do painel e do respetivo grampo terminal

** Também disponível em preto

* Según el espesor del panel y la clema final

** También disponible en negro

Grampos / Clemas



Código / Modelo	Descrição / Descripción
1007012	Grampo intermédio universal com ligação (também disponível em preto) / Clema intermedia universal con conexión eléctrica**



10043__	Grampo terminal 30-50mm (em função da espessura do painel) / Clema final 30-50mm
10044__	Grampo terminal preto 30-50mm (em função da espessura do painel) / Clema final negra 30-50mm

Acessórios / Accesorios



Código / Modelo	Descrição / Descripción
1007502	Conector terra perfis / Muelle de conexión equipotencial



ESD1007505	Grampo terra módulos (6mm ²) / Clip de puesta a tierra (6 mm ²)
------------	---



1007503	Conector terra defletores / Ángulo de puesta a tierra
---------	---



1007015	Tapete TPO / Esterilla TPO
---------	----------------------------



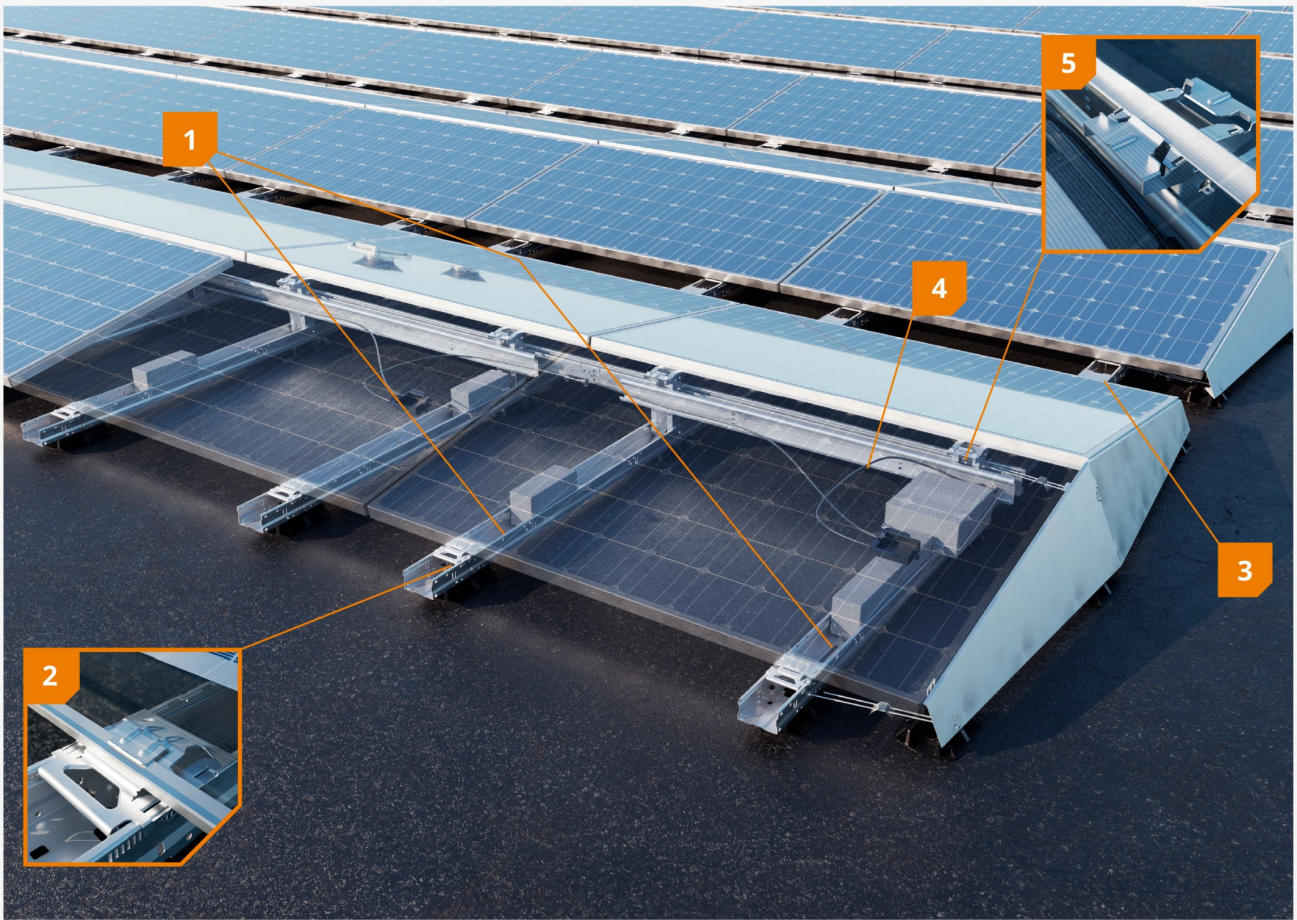
1007011	Adaptador de suporte de telhado / Adaptador para soporte de tejado
---------	--



1007022-WP	Extensão de base baixa / Extensión de base baja
------------	---



1005570	Guia de saída de cabos / Guía de salida de cable
---------	--


1 2 unidades por painel

Nesta configuração, cada painel é apoiado sobre 2 unidades. Extremamente adequado para painéis fotovoltaicos grandes de última geração.

2 Sistema de fixação exclusivo patentado

Montagem fácil e segura do painel com um mecanismo de fixação exclusivo patentado. Não necessita parafusos.

3 Não necessita ferramentas

A instalação não necessita de ferramentas: As unidades base são fáceis de desdobrar e interconectar.

4 Gestão de cabos integrada

Alimentação e armazenamento rápido e fácil para cabos com o bastidor e a calha de cabos integrados localizados nos estabilizadores.

5 Ligação integrada

A ligação está integrada no mecanismo de fixação da base alta. Uma borda fresada, gravada na camada de anodização do painel, une o painel à estrutura de suporte de aço.

1 2 unidades por panel

En esta configuración, cada panel está soportado por 2 unidades, lo cual es ideal para grandes paneles solares de la última generación.

2 Sistema de fijación exclusivo y patentado

Montaje fácil y seguro del panel por medio de un mecanismo de fijación exclusivo y patentado. No necesita tornillos.

3 No necesita herramientas

La instalación no necesita herramientas: las unidades base son fáciles de desplegar e interconectar.

4 Gestión de cables integrada



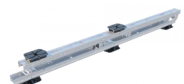
Fácil y rápida instalación y recogida de cables utilizando el portacables y la canaleta de cables integrada en los estabilizadores.

5 Conexión equipotencial integrada




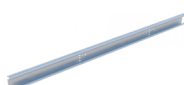
La conexión equipotencial está integrada en el mecanismo de fijación del elemento base alto. La cremallera de FlatFix Wave Plus se engancha en el marco del panel y lo fija así a la estructura de montaje.

INSTALACIÓN

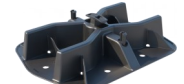






Unidade base / Unidad base

	Código / Modelo	Descrição / Descripción
	1009100	Unidade dupla 4P máx. largura do painel: 990 - 1070mm (DR1) / Dual unidad 4P Ancho máx. del panel: 990 - 1070mm (DR1)
	1009150	Unidade dupla 4P máx. largura do painel: 1070 - 1149mm (DR2) / Dual unidad 4P Ancho máx. del panel: 1070 - 1149mm (DR2)
	1009102	Unidade dupla 2P máx. largura do painel: 990 - 1070mm (DR1) / Dual unidad 2P Ancho máx. del panel: 990 - 1070mm (DR1)
	1009152	Unidade dupla 2P máx. largura do painel: 1070 - 1149mm (DR2) / Dual Unidad 2P Ancho máx. del panel: 1070 - 1149mm (DR2)
	1009101	Unidade base dupla 4P máx. largura do painel: 990 - 1070mm (DR1) / Dual unidad base 4P Ancho máx. del panel: 990 - 1070mm (DR1)
	1009151	Unidade base dupla 4P máx. largura do painel: 1070 - 1149mm (DR2) / Dual unidad base 4P Ancho máx. del panel: 1070 - 1149mm (DR2)

Componentes do sistema / Componentes del sistemas

	Código / Modelo	Descrição / Descripción
	1009122	Pino conector (conjunto de 3 peças) / Pin conector (juego de 3 piezas)
	1009124	Suporte de cabo / Soporte de cable
	1009105	Defletor de vento Set L&R DR1 / Deflector de viento Set L&R DR1
	1009110	Estabilizador 2900mm
	1009111	Estabilizador 3530mm
	1009114	Estabilizador 4000mm

Acessórios / accesorios

	Código / Modelo	Descrição / Descripción
	1009120	Placa base (adicional)
	1009121	União do estabilizador / Unión de estabilizadores
	1009123	Conector de lastro / Soporte de lastre
	1009143	Barra de medição 2500mm / Barra de medición 2500mm
	1009142	Desbloqueador de módulo / Herramienta de desbloqueo de paneles
	1009144	Espaçador / Herramienta espaciadora

Grampos / clemas



Código / Modelo	Descrição / Descripción
1007012	Grampo intermédio universal com ligação / <i>Clema intermedia universal con conexión eléctrica**</i>



10043__	Grampo terminal 30-50mm (em função da espessura do painel) / <i>Clema final 30-50mm</i>
10044__	Grampo terminal preto 30-50mm (em função da espessura do painel) / <i>Clema final negra 30-50mm</i>

Acessórios / Accesorios



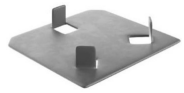
Código / Modelo	Descrição / Descripción
1007502	Conector terra perfis / <i>Muelle de conexión equipotencial</i>



ESD1007505	Grampo terra módulos (6mm ²) / <i>Clip de puesta a tierra (6 mm²)</i>
------------	--



1007503	Conector terra defletores / <i>Ángulo de puesta a tierra</i>
---------	--



1007015	Tapete TPO / <i>Esterilla TPO</i>
---------	-----------------------------------



1007011	Adaptador de suporte de telhado / <i>Adaptador para soporte de tejado</i>
---------	---



1007022-WP	Extensão de base baixa / <i>Extensión de base baja</i>
------------	--



1005570	Guia de saída de cabos / <i>Guía de salida de cable</i>
---------	---

CONTADORES DE PRODUÇÃO

Contadores de producción

Obrigatórios para sistemas fotovoltaicos em autoconsumo acima de 4kW

Aprovados pela E-redes (contadores totalizadores) - Válido apenas para Portugal

Obligatorio para instalaciones fotovoltaicas de autoconsumo superiores a 4kW

Homologado por E-redes (contadores totalizadores) - Valido solamente para Portugal

ALPHA SMART



Código	Tipo	Descrição / Descripción
HONAS3000	Monofásico/Trifásico	Ligação direta - Classe de precisão (MID) B / <i>Conexión directa - Clase de precisión (MID) B</i>
HONAS3500	Monofásico/Trifásico	Ligação semidireta - Classe de precisão (MID) B / <i>Conexión semidirecta - Clase de precisión (MID) B</i>

Acessório / Accesorio



Código	Descrição / Descripción
HONKITGSM	Kit GSM (cartão SIM não incluído) / <i>Kit GSM (tarjeta SIM no incluida)</i>

QUADROS ELÉTRICOS AC/DC

Cuadros Eléctricos AC/DC



Quadrisol
QUADROS ELÉTRICOS



- Soluções "chave na mão" e não standardizadas
Soluciones "llave en mano" y no estándar
- Quadro DC com possibilidade de monitorizar strings
Cuadro eléctrico de CC con posibilidad de lo monitoreo de las strings

CABO SOLAR (H1Z2Z2-F)

Cables Solar



Código	Condutores / conductores	Secção Nominal / Sección Nominal	Tensão estipulada / Voltaje estipulado	Cor / Color	Fornecimento mínimo / suministro mínimo
ZZF14PT-B	1	4mm ²	0,6/1kV	Preto / Negro	À medida
ZZF14VM-B	1	4mm ²	0,6/1kV	Vermelho / Rojo	À medida
ZZF16PT-B	1	6mm ²	0,6/1kV	Preto / Negro	À medida
ZZF16VM-B	1	6mm ²	0,6/1kV	Vermelho / Rojo	À medida

CONETORES FOTOVOLTAICOS

Conector solar tipo MC4



- Pino metálico incluído
Pasador de metal incluido
- Ligação rápida, simples e eficaz
Conexión rápida, sencilla y eficaz
- Tensão máxima admissível: 1500Vdc
Tensión máxima admisible: 1500Vdc
- Corrente máxima admissível: 32A
Corriente máxima permitida: 32A
- Secção do cabo admissível: 4 a 6mm
Sección de cable admisible: 4 a 6 mm
- Resistência do contacto: <5mΩ
Resistencia de contacto: <5mΩ
- Índice de proteção: IP67
Índice de protección: IP67
- Classe de inflamabilidade: UL94-VO
Clase de inflamabilidad: UL94-VO
- Temperatura de operação: -40°C a +85°C
Temperatura de funcionamiento: -40°C a +85°C

Código	Descrição / Descripción
IS14240	Conector solar macho tipo MC4 / <i>Conector solar macho tipo MC4</i>
IS24241	Conector solar fêmea tipo MC4 / <i>Conector solar hembra tipo MC4</i>

FERRAMENTAS

Herramientas

Alicate para conetores fotovoltaicos MC4



Código	Descrição / Descripción
PRF256	Alicate para cravar conetores fotovoltaicos tipo MC4 (2,5 a 6mm ²) <i>Alicates para crimpar conectores fotovoltaicos tipo MC4 (2,5 a 6mm²)</i>

MANUTENÇÃO E LIMPEZA

Mantenimiento y limpieza



Detergente para limpeza de painéis fotovoltaicos e térmicos

Detergente para la limpieza de paneles fotovoltaicos y térmicos

- Detergente específico para limpeza de painéis fotovoltaicos e térmicos
Detergente específico para la limpieza de paneles fotovoltaicos y térmicos
- Excelentes propriedades desincrustantes, anti gota e antiestático
Excelentes propiedades desincrustantes, antigoteo y antiestáticas
- Rendimento: 750ml de produto por 80 a 120m²
Rendimiento: 750ml de producto por 80 a 120m²
- Fornecido em embalagem de 1L, com acessório de pistola para um manuseamento mais fácil
Suministrado en un envase de 1L, con un accesorio de pistola para un manejo más fácil



Código	Descrição / Descripción	Embalagem / Embalaje (L)	Venda mínima / venta mínima (unidades)
GREENGLASS	Detergente para limpeza de painéis fotovoltaicos e solares <i>Detergente para la limpieza de paneles solares y fotovoltaicos</i>	1	1

Nota: Confira no nosso site e LinkedIn a existências de novos produtos.

Consulte nuestro sitio web y LinkedIn para conocer los nuevos productos.



Quadrisol

Sede / Almacén

Rua Francisco Augusto Alvim, 27

4700-048 Braga, Portugal

Tel.: +351 253 679 431 | +351 253 679 432

Email: geral@quadrisol.pt

fotovoltaiico@quadrisol.pt



WWW.QUADRISOL.PT

Parceiro comercial / Asociación comercial