

# acmax

FERMAX ACCESS CONTROL SYSTEM

O SISTEMA DE  
CONTROLO DE ACESSO  
IP MAIS COMPETITIVO



# acmax

FERMAX ACCESS CONTROL SYSTEM



AC-MAX é um sistema de Controlo de Acessos centralizado com funções avançadas e simples de integrar. Perfeito para projetos de tamanho médio. Permite realizar uma gestão completa de múltiplos acessos de uma forma distribuída.

O sistema conecta os diferentes leitores com centrais IP, realizando o controlo mediante um intuitivo software próprio com a gestão de impressões.

Software gratuito  
Disponível e actualizado em  
[www.fermax.com](http://www.fermax.com)

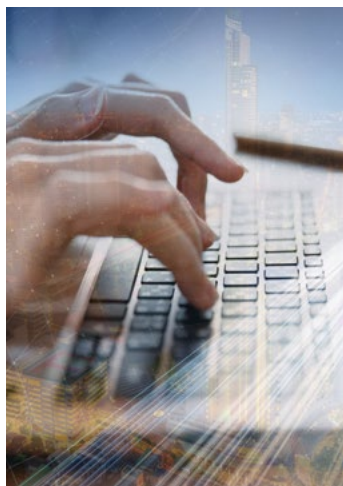


# vantagens

FERMAX



Formato do kit  
fácil de citar e  
instalar



Assistente que guia  
o profissional a  
fazer a sua própria  
configuração



Gestão de acesso  
visual por rede  
IP, com site



Leitores de  
impressões digitais  
integrados e geridos  
a partir de um único  
software



Possibilita o  
registo de eventos  
em relatórios  
personalizáveis



# tipos de projectos

PROJECTO DE RESIDÊNCIA



ESCRITÓRIOS



INDÚSTRIAS



ESTACIONAMENTO



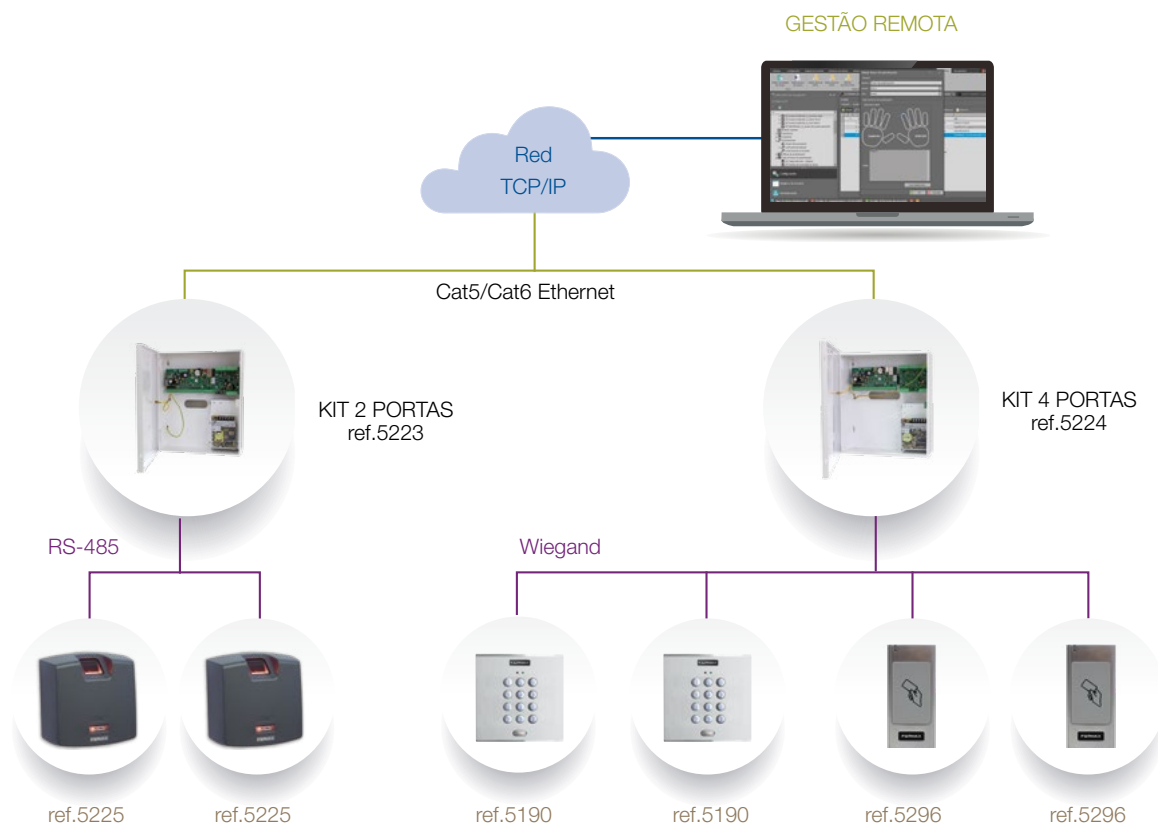
GINÁSIO



COMÉRCIO



# instalação



Sistema baseado em controladores IP, que podem ser instalados utilizando vários pontos de rede na mesma instalação, com 1 controlador para cada 2 ou 4 portas.

Quando as portas a serem fixadas estão localizadas em edifícios diferentes, ou existem grandes distâncias entre portas no mesmo edifício, é possível acrescentar controladores IP adicionais.

Os controladores permitem ligar leitores Wiegand e leitores de impressão digital AC-MAX (RS-485 bus).

O número de kits na mesma instalação pode ser aumentado de acordo com as necessidades de cada projecto. Serão ligados um ao outro por IP.

# capacidades



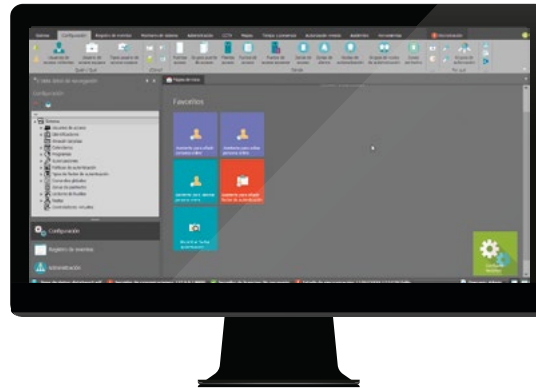
O AC-MAX tem  
2 softwares livres

AC-MAX (ST) com todas as funções necessárias para lidar com grandes instalações.

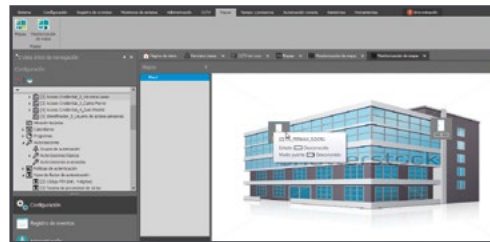
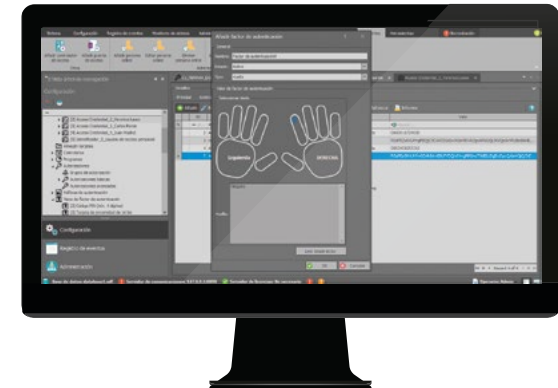
AC-MAX Lite (LT), uma versão reduzida mais simples, que é especialmente indicada para projectos pequenos ou médios (até 20 portas) ou de complexidade média onde não é necessário supervisionar o sistema a partir de um computador em tempo real.

Línguas: espanhol, inglês, português, francês, alemão, flamengo.

Assistente que guia o profissional a fazer a sua própria configuração (Versão ST)



Gestão de registos de pegadas e cancelamentos integrados no software



Mapa do sítio e gestão do acesso em linha (Versão ST)

# CARACTERÍSTICAS DO SOFTWARE

CAPACIDADES	Lite (LT) 2.0	(ST) 2.0
Licenças necessárias	Não	Não
Nº de portas	Sem limites	Sem limites
Nº de utilizadores	Sem limites	Sem limites
Nº de unidades centrais	Sem limites	Sem limites
Nº de retransmissores	Sem limites	Sem limites
Nº de sensores	Sem limites	Sem limites
Nº de eventos	8.000.000	8.000.000
FUNÇÕES BÁSICAS	Lite (LT) 2.0	(ST) 2.0
Assistente de Configuração	Não	Sim
Registo de eventos em tempo real	Sim	Sim
Relatório	Sim	Sim
Registo integrado de impressões digitais	Sim	Sim
Mapa do sítio	Não	Sim
Abertura de porta remota por software	Sim	Sim
Anti-passback local	Sim	Sim
Perfis de operador de software	Sim	Sim
Zonas de acesso	Sim	Sim
Limite de controlo de ocupação	Sim	Sim
Contagem de controlo de ocupação	Sim	Sim
Lista de pessoas na zona	Sim	Sim
Zonas de Alarme	Sim	Sim
Automatizações	Sim	Sim

Data de expiração da credencial	Sim	Sim
Utilizador Multi-credenciais	Sim	Sim
FUNÇÕES AVANÇADAS	Lite (LT) 2.0	(ST) 2.0
Número limitado de passes	Não	Não
Antipassback Global	Não	Sim
Zonas perimetrais	Não	Sim
Instalação Cliente/Servidor	Sim	Sim
Multi-empresa	Nom	Sim,Licença necessária
Projectos múltiplos	Sim	Sim
Gestão remota da Internet	Sim	Sim
Controlo de Presença	Básico	Básico
Gestão Básica de Visitantes	Não	Sim
Desenho/Impressão de cartões de proxí.	Não	Sim
Autorização avançada	Não	Sim
Políticas de autenticação	Sim	Sim
Gestão de equipamento/dispositivo	Não	Sim
Alertas por e-mail	Não	Sim
Alarmes de incidentes	Não	Sim
INTEGRAÇÃO	Lite (LT) 2.0	(ST) 2.0
Base de dados externa	Sim	Sim
Recepção de fluxo de vídeo CCTV	Sim	Sim
API	Não	Sim,Licença necessária
Controlo de elevador	Não	Sim,Licença necessária

## CARACTERÍSTICAS DO SISTEMA

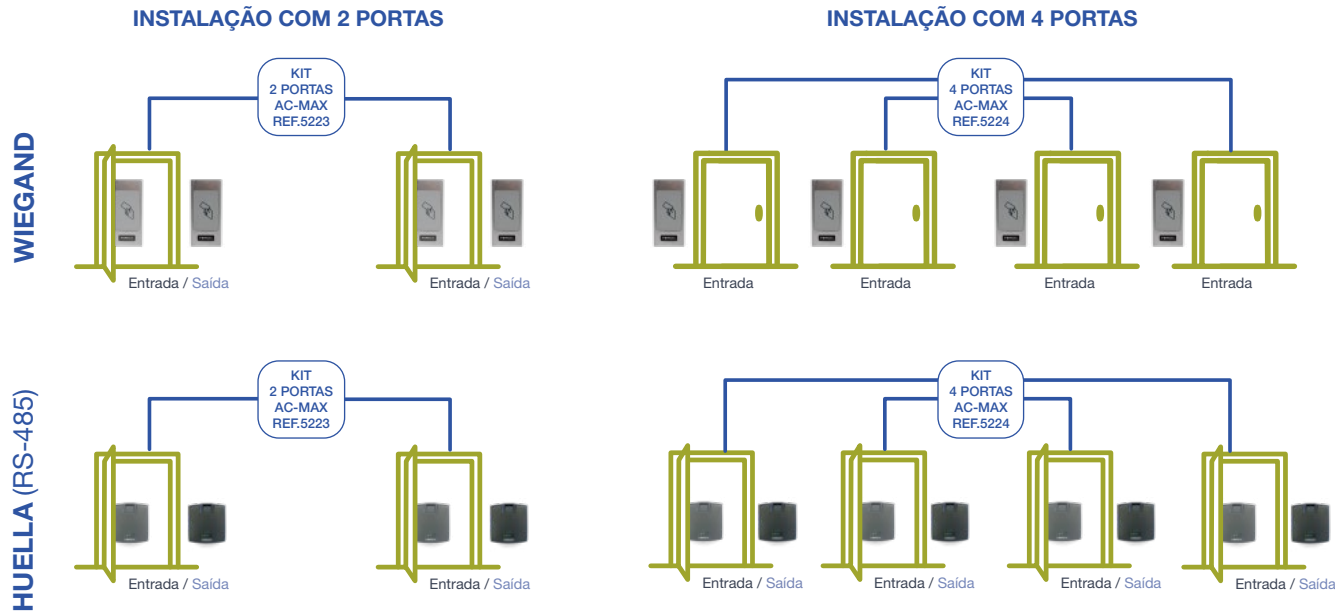
CAPACIDADE	
Sistema	Centralizado
Conectividade entre controladores	IP nativo
Ligação de gestão	TCP/IP
Tipo de leitores de wiegand	Prox: Cidade, Marinha, Skyline, Resistente. Teclado: Cidade, Marinha, Skyline, Resistente. Receptores RF.
Leitores de impressões digitais	Registo de utilizadores e impressões digitais a partir do mesmo software.
Nº máximo de utilizadores	Online: sem limites Offline: 8,192 / central
Número de portas (1 leitor por porta)	Ilimitado
Nº máximo de controladores em rede	Sem limites
Gestão de eventos u.c.	8.000.000
Relés e sensores	Integrado na placa controladora principal e na placa expansora.
Escalável e expansível	Sim
Software ou ferramenta	Software livre.

	REF.5223 KIT 2 PORTAS	REF.5224 KIT 4 PORTAS
Nº de Portas	2	4
Nº máx. leitores entrada	2	4*
Nº máxi.leitores saída	2	4*

\* No KIT de 4 portas é possível ligar até 4 leitores Wiegand ou 8 leitores de impressões digitais (4 de entrada e 4 de saída).

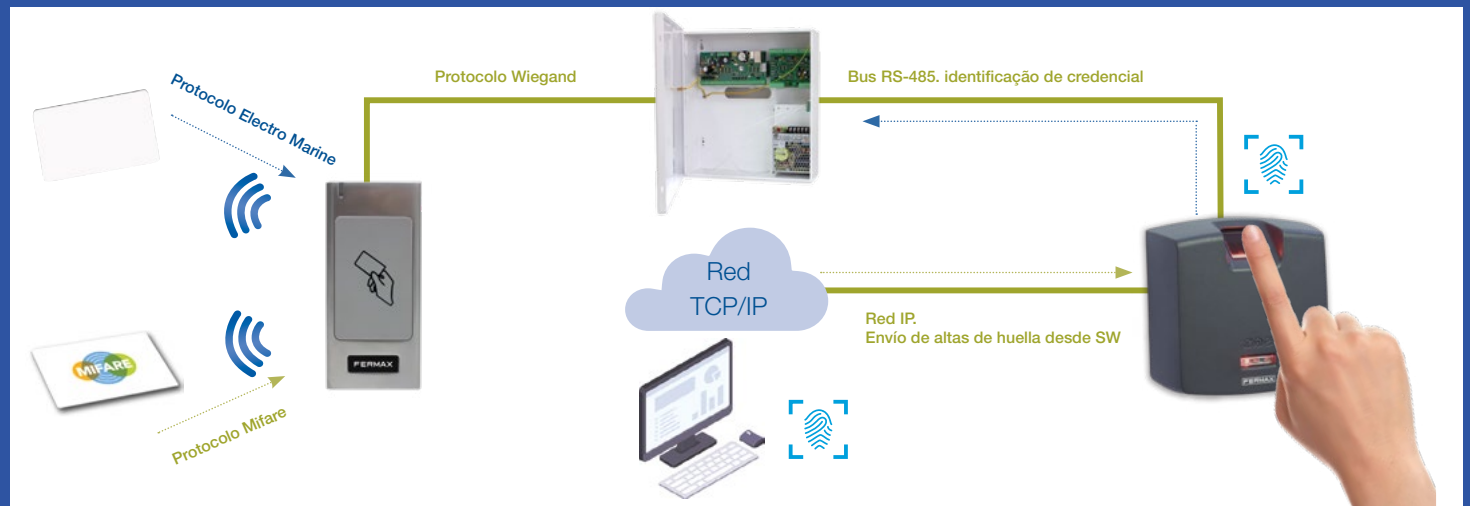


# configurações



NOTA: Os leitores de impressões digitais também devem estar ligados à rede IP.

## PROTOCOLOS DE COMUNICAÇÃO



# dispositivos

## REF. 5223 KIT CONTROLADOR AC-MAX 2 PORTAS



### Kit de controlo de acesso para duas portas

O kit consta de uma caixa metálica com fonte de alimentação, uma unidade controlo IP e um expansor de E / S.

**Caixa da bateria:** 12Vdc/7A

**Dimensões:** 295 (L) x 285 (A) x 90 (P) mm

**Fonte de alimentação:** 2.5A

## REF. 5224 KIT CONTROLADOR AC-MAX 4 PORTAS



### Kit de controlo de acesso para quatro portas

O kit consta de uma caixa metálica com fonte de alimentação, uma unidade controlo IP em rede e um expansor de E / S.

**Caixa da bateria:** 12Vdc/7A

**Dimensões:** 325 (V) x 305 (H) x 100 (P) mm

**Fonte de alimentação:** 5A

## REF. 5225 LEITOR IMPRESSÃO DIGITAL FPAC-MAX



O FPAC-MAX é um leitor biométrico de impressões digitais equipado com um sensor óptico de alta qualidade e um leitor de proximidade ISO/IEC 14443A e MIFARE®.

Os utilizadores podem ser reconhecidos comparando a sua impressão digital com as registadas na memória do leitor (modo 1:N) ou com as registadas no cartão MIFARE® (modo 1:1). O leitor pode armazenar até 1.900 impressões digitais.

**Dimensões:** 85 (V) x 85 (H) x 52 (P) mm

**IP:** 41

Para projectos com mais de 4 portas: basta ligar o número desejado de kits à mesma rede IP. São geridos a partir de um único software por IP.



ref.6958



ref.7461



ref.5472



ref.5296



ref.5190



ref.5191



ref.5192



ref.5293



ref.5266



ref.5259



ref.5231

## LEITORES

### MIFARE CLASSIC 13.56 MHZ

**6958 LEITOR PROX. WG MIFARE/EM CITYLINE**

**7461 LEITOR PROX. WG MIFARE/EM SKYLINE**

**5296 LEITOR PROX. RESISTANT WG**  
(Leia também EM 125 KHz e HID ISOPROXII)

### TECLADOS

Incluyen circuito adaptador para AC-MAX (Ref.5226)

**5190 TECLADO WIEGAND CITYLINE**

**5191 TECLADO WIEGAND SKYLINE**

**5192 TECLADO WIEGAND MARINE**

**5293 TECLADO C/PROX. RESISTANT (Wiegand)**

(Leia também EM 125 KHz, Mifare Classic e HID ISOPROXII)

Os leitores Cityline EM requerem um adaptador adicional (ref.5226) para se conectarem às unidades centrais AC-MAX.

NOTA: Distância máxima com fio ao controlador:

- Leitores ref: 5293, 5296, 6958, 7461: **100m.**

- Leitores ref.: 6992, 7440, 5472, 5190, 5191, 5192: **10m**

## RECEPTORES

**5266 RECEPTOR RF (Wiegand) 12Vcc**

Recetor RF com um alcance máximo de até 100mts dependendo dos obstáculos. Permite a sua conexão em wiegand 26 (4 fios a partir de cada recetor) à central. Dimensões: 77x180x30mm.

**5264 ANTENA MÃOS-LIVRES (1,5 m.)**

Instalação na superfície. 12Vac/dc. Activa o identificador das mãos livres.

## IDENTIFICADORES

### MIFARE CLASSIC 13,56 MHZ

**52740 CHAVEIRO PROXIMIDADE MIFARE**

**52750 CARTÃO PROXIMIDADE MIFARE**

### MANDOS RF 868 MHZ

Compatíveis com receptores ref.5266.

**5259 EMISSOR RF KEYSINGLE MINI 2 PULS.**

**5231 EMISSOR RF KEYSINGLE PLUS 2 PULS.**

**5232 EMISSOR RF KEYSINGLE PLUS 4 PULS.**

**5261 EMISSOR KEYTRI PLUS (RF/MANOS LIBRES)**

**5273 IDENTIFICADOR DE VEÍCULO MÃOS-LIVRES**

**5265 PULSEIRA DE MÃOS LIVRES**

\* Identificadores de proximidade com números NÃO-CORRELATIVOS

## ACESSÓRIOS

**5201 EXPANSOR AC-MAX 8 E/S (EXP8-IO)**

Cartão expansor com 8 saídas de relé e 8 sensores de entrada. Permite a activação de 8 relés adicionais para a realização de automatismos ou aberturas simultâneas. Tem 8 entradas de sensores que permitem a detecção de alarmes ou estado das portas. O circuito inclui adaptadores para montagem em calha DIN. É necessária uma caixa de registo com calha DIN não incluída no produto.



ref.5201



ref.5204

**5204 LEITOR PROX. SECRETÁRIA AC-MAX (KEY3-USB)**

Leitor USB de secretária que permite a introdução de novas credenciais de utilizador através da leitura de cartões de proximidade MIFARE. Desta forma, não é necessário escrever o código do cartão de proximidade. Inclui cabo de extensão USB de secretária.

**1608 CHAVE DE LICENÇA AC-MAX (KEY6-USB)**

Chave de segurança para carregar licenças de software para integração. É necessário adquirir licenças de integração adicionais em função do número de acessos (Consultar).

## CONTROLO DE ELEVADORES

**5222 KIT DE CONTROLO DE ASCENSORES 8 ANDARES**

**1 x Controlador IP**

1 x expansor 8 entradas / 8 saídas Ref.5201

Licença de 1 x 8 andares guardada em cartão SD Ref.5221

1 x Fonte de alimentação 5.4A

1 x caixa metálica com calha DIN (Pode acomodar 2 x Ref.5201 8 I/O adicionais)



ref.5222

**5201 EXPANSOR 8 ENTRADAS / 8 SAÍDAS (EXP8-IO)**

Módulo expansor que fornece **8 relés adicionais**, para activar 8 andares adicionais. O KIT de controlo do elevador já inclui um módulo para que possa lidar com 8 andares. O kit permite a ligação e alimentação de até 7 módulos adicionais. O número total de relés que um KIT de controlo de elevador pode manejar é 64.



ref.5201

**5221 EXTENSÃO DE LICENÇA 8 PLANTAS C.ELEVADORES**

Ficheiro digital para actualizar o KIT de controlo do elevador com 8 andares adicionais. O KIT já inclui uma licença de 8 andares.

**NOTA:** Ao encomendar 2 ou mais extensões de licença de 8 andares para um KIT, receberá um único ficheiro com o número total de andares. **O endereço MAC do KIT Ref.5222 deve ser indicado na encomenda.**

**5209 ARMÁRIO METÁLICO PARA CONTROLO ELEVADORES**

Caixa metálica adicional para alojar os 8 Expansores I/O adicionais Ref.5201. O número máximo de expansores que podem ser alojados é de 4 (equivalente a 32 relé/plantas).



ref.5209



[www.fermax.com](http://www.fermax.com)

