

# ESDEC

INNOVATIVE MOUNTING SYSTEMS

## A MELHOR SOLUÇÃO EM ESTRUTURAS DE FIXAÇÃO DE MÓDULOS FOTOVOLTAICOS

**CLICKFIT** EVO

PARA TELHADOS EM TELHA

[www.esdec.com](http://www.esdec.com)

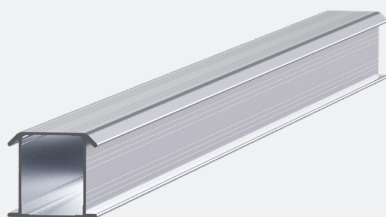
# OS 4 COMPONENTES BÁSICOS DO CLICKFIT EVO



## 1. GANCHO DE TELHADO / GANCHO DE VIGA

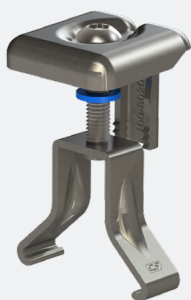
Instalação rápida e flexível sem perfuração com o gancho de telhado ClickFit EVO. Contudo, prefere aparafusar? Utilize então o gancho de viga ClickFit EVO. O gancho de viga pode ser utilizado em combinação com o gancho de telha numa única configuração de telhado.

- Gancho de telhado Universal, com tratamento Magnelis®, para todas as combinações de telha/painel
- Montagem fácil pelo topo
- Ajustável em altura e largura
- Melhor distribuição de carga pontual, menor risco de quebra de telhas e de infiltrações
- Ligação por clique autoalinhante, mais fácil e mais rápida
- Pode ser utilizado tanto para montagem horizontal como vertical
- Gestão integrada de cabos



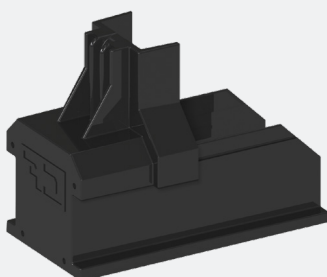
## 2. CALHA DE MONTAGEM

- 30% mais resistente
- 30% mais leve
- Adequado para vãos de telhado maiores



## 3. GRAMPO MODULAR UNIVERSAL

- Grampo modular universal: adequado para qualquer painel fotovoltaico emoldurado
- Pode ser usado como grampo intermédio e grampo terminal em combinação com a tampa final
- Montagem fácil
- Inclui ligação terra dos painéis fotovoltaicos
- Disponível em cinza e preto



## 4. TAMPA FINAL

- A tampa final permite a segurança e fixação estável do grampo na sua posição final
- Tampa final prolongada para um acabamento estético
- Disponível em cinza e preto



## A MONTAGEM NUNCA FOI TÃO FÁCIL

Os painéis fotovoltaicos são populares. A capacidade instalada em Portugal está a crescer e esse crescimento deverá manter-se nos próximos anos. Assim, é provável que tenha de subir ao telhado com mais frequência para fazer instalações. Ao instalar-se regularmente painéis fotovoltaicos, é bom ter um sistema de montagem universal que lhe permita fazer o trabalho de forma fácil e fiável.

### ClickFit EVO: universal e rápido

A Esdec desenvolveu o ClickFit EVO especialmente para o instalador profissional de energia fotovoltaica. O sistema de montagem consiste em 4 componentes com os quais se podem montar todos os painéis fotovoltaicos comuns em cada cobertura com telhas. Devido às suas propriedades únicas, é possível instalar este sistema de montagem duas vezes mais rápido que um sistema convencional.

### Fixação opcional: ganchos ou parafusos

Com a tecnologia de gancho e clique do ClickFit EVO poderá instalar painéis solares numa cobertura em telhas de forma fácil, rápida e segura. Com o gancho de telhado ClickFit EVO, não é mais necessário perfurar a estrutura do telhado e para o utilizador final a estrutura permanece completamente intacta. O gancho de telhado universalmente ajustável adapta-se a todas as combinações de telha/ripado e a estanquidade bem concebida não permite o surgimento de nenhuma fuga.

Contudo, prefere aparafusar? Utilize então o gancho de viga ClickFit EVO.

Utiliza-se um gancho com uma placa superior mais larga, que se aparafusa a uma viga, ripa ou caibro. Isto torna-o flexível na instalação e no aparafusamento do gancho da viga. Poderá ainda utilizar o gancho de telhado e o gancho de viga combinados num mesmo projeto.

### Montagem flexível e simples

Ao trabalhar com o Clickfit EVO, só uma ferramenta será suficiente. A técnica revolucionária de gancho e clique torna outras ferramentas desnecessárias. Graças ao design inteligente deste inovador sistema de montagem, poderá instalar os painéis tanto na disposição horizontal como na vertical.

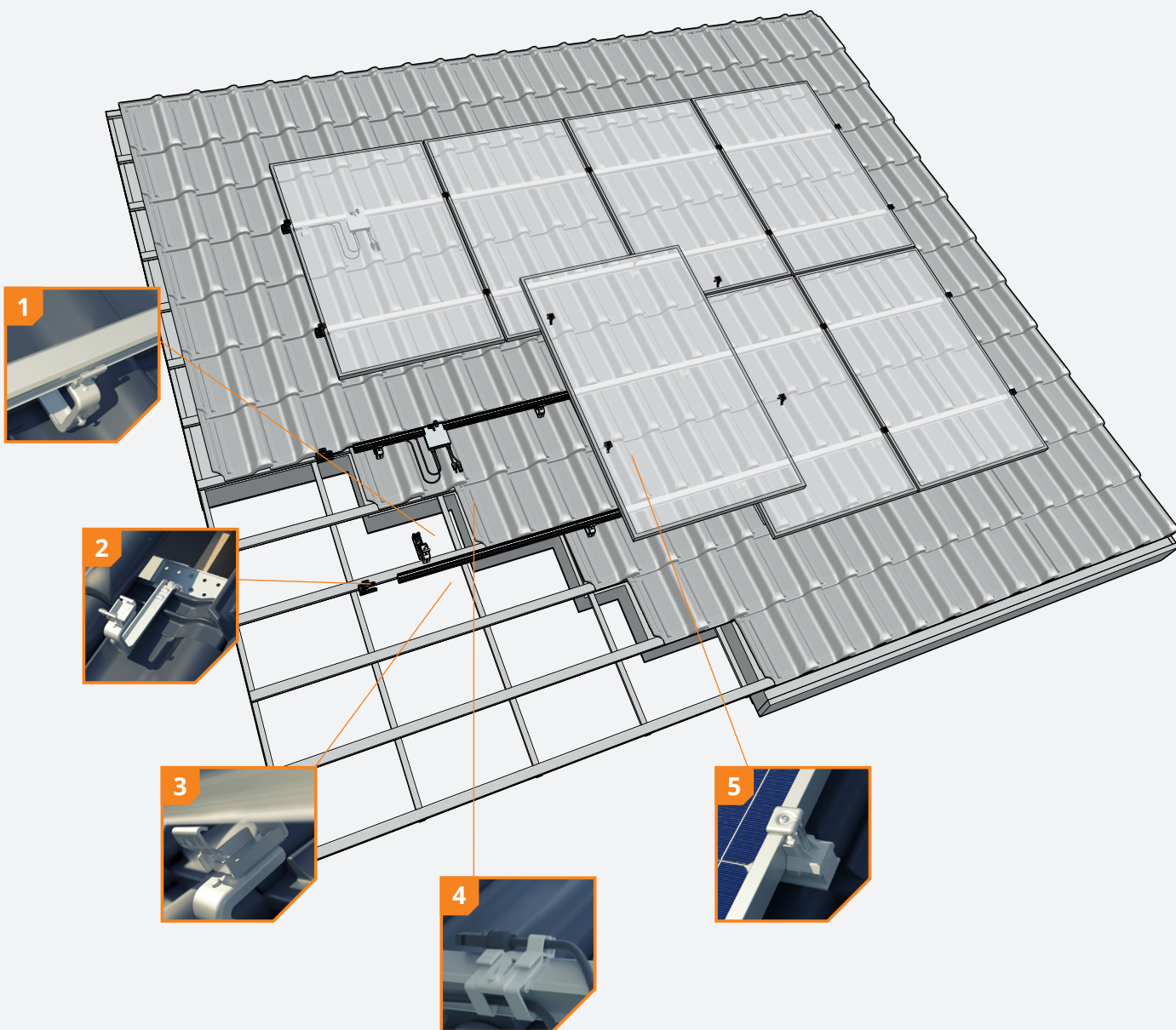
#### AS VANTAGENS PARA O INSTALADOR

- ✓ Montagem até 40% mais rápida
- ✓ Apenas 4 componentes
- ✓ Leve e resistente
- ✓ Uma só ferramenta
- ✓ 20 anos de garantia

#### OS VANTAGENS PARA O UTILIZADOR FINAL

- ✓ Base muito sólida para painéis fotovoltaicos
- ✓ O telhado permanece intacto
- ✓ Fiável
- ✓ 20 anos de garantia





**1 Universalmente ajustável**

O gancho de telhado universal, com tratamento Magnelis®, é ajustável em altura e largura, podendo, portanto, ser utilizado em todas as combinações possíveis de telha/painel.

**2 Opção possível de parafuso**

O gancho de viga universal está equipado com uma plaqueta de parafuso. Isto permite que o gancho seja aparafusado de forma flexível ao telhado.

**3 Ligação por clique totalmente renovada**

O gancho de telhado universal está equipado com uma ligação por clique autoalinante. Isto torna a calha de montagem sempre fácil de ser montada de cima para baixo.

**4 Gestão de cabos integrada**

Os cabos e conectores podem ser sempre bem fixados no gancho de telhado e no clip de cabo, com segurança. O otimizador também pode ser facilmente colocado sobre o clip de cabo.

**5 Sempre o tamanho certo**

O grampo modular universal é adequado para todos os painéis fotovoltaicos emoldurados e pode ser utilizado como grampo intermédio e - em combinação com a tampa final - também como grampo terminal.

## FIXADORES DE TELHADO



ClickFit EVO Gancho de telhado universal  
1008040



ClickFit EVO Gancho de viga universal  
1008045

## CALHAS DE MONTAGEM



EVO ClickFit Calhas de montagem

Calha de montagem 1106mm	1008121
Calha de montagem 2174mm	1008122
Calha de montagem 3242mm	1008123
Calha de montagem 3500mm	1008007
Calha de montagem 4310mm	1008124
Calha de montagem 5378mm	1008125
Calha de montagem 6446mm	1008126

## GRAMPO MODULAR & TAMPA FINAL



ClickFit EVO Grampo modular universal cinza  
1008020



ClickFit EVO Grampo modular universal preto  
1008020-B



ClickFit EVO Tampa final da calha de montagem - cinza  
1008060



ClickFit EVO Tampa final da calha de montagem - preta  
1008060-B

## ACESSÓRIOS



ClickFit EVO Peça de acoplamento de calha de  
montagem  
1008061



ClickFit EVO Clip de cabo "optimizer ready" para  
calha de montagem  
1008062



ClickFit EVO Borracha de enchimento do gancho  
de telhado  
1008063



ClickFit EVO Auxílio de montagem com clipe no cabo  
1008064

## Calculadora

Com a calculadora Esdec pode gerir e calcular todos os seus projetos, para telhados planos e inclinados. Uma plataforma com todos os sistemas de montagem da Esdec para o cálculo mais fiável do seu projeto.

- Poupe tempo: faça a gestão de todos os seus projetos numa única plataforma
- Uma calculadora para projetos em telhados planos e inclinados
- Todos os cálculos são baseados em múltiplos testes e nos padrões de segurança mais recentes

Visite [eu.esdec.com/pt-pt/calculadora](http://eu.esdec.com/pt-pt/calculadora)



## Garantia

O ClickFit EVO cumpre integralmente os requisitos e normas aplicáveis. O ClickFit EVO vem com uma garantia única de 20 anos. Isto garante a qualidade do sistema.

- Utilização de materiais de alta qualidade
- Extensivamente testado
- Certificação BDA/KIWA
- 20 anos de garantia





**RÁPIDO**  
**FIÁVEL**  
**INOVADOR**

**LIGUE-SE À ESDEC COM UM CLIQUE**

A Esdec desenvolve, produz e fornece sistemas profissionais de montagem para painéis fotovoltaicos em telhados desde 2004. O ClickFit e o FlatFix foram inspirados pelo instalador que monta regularmente painéis fotovoltaicos. Uma instalação fácil, rápida e fiável com sistemas de montagem inovadores, de alta qualidade e resistentes: é isso que a Esdec torna possível.

**Esdec**

Londenstraat 16  
7418 EE Deventer  
Países Baixos

☎ +31 850 702 000  
✉ [info@esdec.com](mailto:info@esdec.com)

[www.esdec.com](http://www.esdec.com)