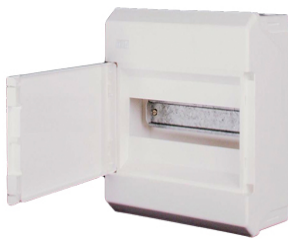
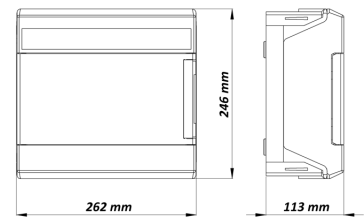
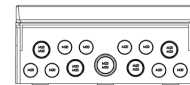


## FICHA TÉCNICA

### SP112 - QUADRO SALIENTE SÉRIE SP



- 1 Fila
- 12 Módulos
- Porta opaca
- Com suporte ligador SL16F



Dim. em mm

- Segundo EN 61439-3
- IP40/ IK07
- Fabricados em termoplástico. Cor branco RAL 9010
- Porta opaca, reversível e com abertura a 180°
- Instalação de equipamentos em calha (35mm) EN50022
- Equipamento com ligador T/N fixados em suporte de material auto-extinguível
- Características mecânicas: em material isolante tipo poliestireno
- Duplo isolamento - Classe II
- Recorte lateral da caixa para facilitar o acesso
- Espaço de 20 mm entre calha e o fundo da caixa para passagem de cabos
- Pré-entradas de cabos com possibilidade de aplicação de bucins
- Tensão de isolamento: 400V. Tensão nominal AC 230/400V
- Humidade máxima: (50%HR a + 40C)
- Ligadores rápidos FIXCONNECT opcionalmente

#### Acessórios:

- SFC12: Suporte e 2 ligadores rápidos FIXCONNECT 15N+15T
- SFC24: Suporte e 2 ligadores rápidos FIXCONNECT 30N+30T