



Installation must be carried out by a qualified electrician

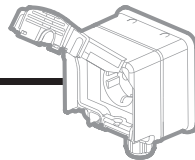
To contact LEGRAND  
visit the website [www.legrand.com](http://www.legrand.com)

UNIVERSAL CAR MANUFACTURER

UNIVERSAL INSTALLER

MODE 2

RENAULT Fluence ZE  
Zoé  
Kangoo ZE



Legrand Green'up Access  
safety socket for charging  
electric vehicles

2.5 mm<sup>2</sup>

Dedicated line  
with 30 mA,  
type A or HPI, 20 A  
single phase RCBO  
The earth  
measurement  
must be checked\*



Possibility of charging  
using traditional sockets



Charging time  
reduced by a  
minimum of 30%  
with the Green'Up  
Access socket\*\*



MODE 1

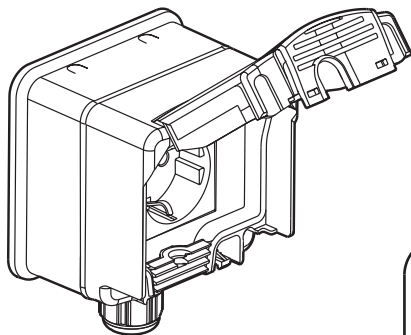
RENAULT Twizy  
and light electric vehicles  
(scooters, bikes, etc)



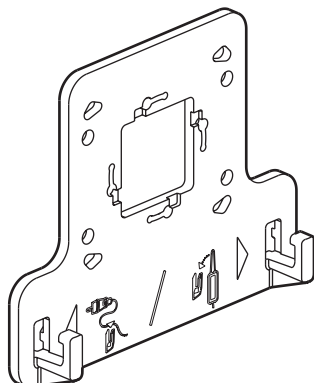
\*To be carried out by a qualified electrician.  
\*\*Charging time varies according to vehicle  
model.

Green'up Access safety sockets are specially designed by Legrand for charging electric vehicles and are compliant with applicable temperature and durability tests.

0 904 70



0 904 78



Your installer will advise you on the most suitable electricity tariffs with regards to charging your vehicle.  
Always pull out the plug before starting the vehicle.  
Only the cables provided with the vehicle may be used with the EV sockets.  
The use of extension leads and adapters is not permitted.  
The EVSE unit must be suspended.  
Use of a voltage surge protector is recommended.

**Safety instructions**

This product must be installed according to the installation instructions by a qualified electrician. Misuse and incorrect installation may result in electric shock or fire. Before carrying out the installation, read the instructions and take note of the specified mounting position of the product.

Do not open, dismantle, alter or modify the device except when otherwise indicated by the instructions. Legrand products must be opened and repaired exclusively by Legrand trained and qualified technicians. Any unauthorised opening or repair will cancel in full any liability, rights to replacement and guarantees.

Only use Legrand brand accessories.

## Use

3.2 kVA sockets, modes 1 and 2, 2P+E, 16 A, 230 V, French-Belgian standard with safety shutter.

- Used for charging electric vehicles safely in modes 1 and 2 (using domestic mains socket).

- 2P+E socket certified for all electric vehicles (mode 1 and mode 2), cost-effective and safe. Fitted with optimised connection terminals, metal contacts with silver-plated surface treatment (5 µm). Fitted with **Green'up System, a Legrand technology**.

- **Patented Green'up System:** The electric vehicle detects the secure **Green'up Access** infrastructure and selects the maximum power that can be supplied via the socket (thereby reducing charging time).

- Suitable for use at home or at the workplace.

- Connected from the electrical panel by a dedicated line (1 line per socket) with protection via a 30 mA - 20 A RCBO, type A or Hpi.

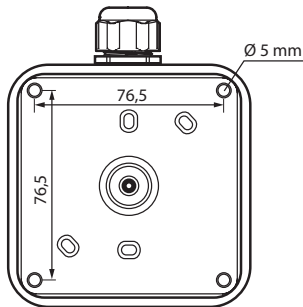
BUS cable Cat. No. 0 492 31 possible as an option for migrating to the Green'Up Premium charging station (full ready mode 3).

**Multi-purpose socket compliant with plug and socket standard IEC 60884-1.**

## Mounting

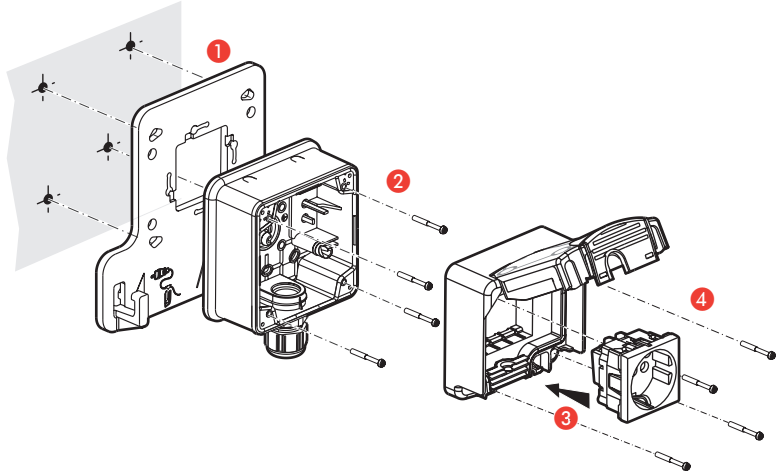
By screwing the housing to the bracket using 2 (or 4) screws  
Ø 4 to 4.5 mm. IP 55 weatherproof fixing for all surfaces.

ISO 20 - Cable type 1000 R02V  
Rigid or identical flexible version



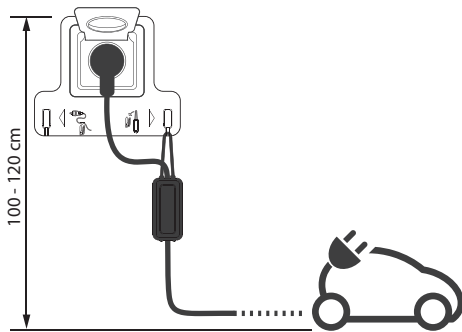
## Assembly

The front part (cover and mechanism) is screwed onto the box using 4 coarse pitch screws. (Minimum tightening torque for IP 55: 0.5 Nm).



## Installation

### MODE 2



 **One socket only per dedicated line**

## Characteristics

### 1. Mechanical characteristics

Impact test: IK 08

Ingress of solids/liquids: IP 55

### UV resistance:

No notable change in appearance following 7-day test with  $\approx 550 \text{ W/m}^2$  lighting  
(Colorimetric measurement according to laboratory)

Resistant to the following products: - chlorine pH 10-11 - alkaline pH 9-10 - acid PH3

Resistance to salt spray: 7 days (168 hours)

Halogen-free material.

Self-extinguishable:

+ 850°C/30 s for insulating parts holding live parts in place

+ 650°C for the other insulating parts

### 2. Climatic characteristics

Storage and operating temperatures: - 20°C to + 40°C

### • Socket performance when not in use for charging electric vehicles

- 16 A - 2P+E

- Frequency: 50/60 Hz

### • Electric vehicle charging performance

- 25 kWh (230 V/8 h)



Die Installation muss durch einen qualifizierten Elektriker erfolgen.

Kontaktdaten finden Sie in der Liste der qualifizierten Elektriker, die von Legrand für die Green'up-Ladestationen und Steckdosen für Elektrofahrzeuge geschult wurden. Die Liste erhalten Sie wie folgt:

• Wenden Sie sich an:

- für Deutschland: **LEGRAND GMBH: Tel. : 0180/3 22 17 34**  
E-Mail: [info.service@legrand.de](mailto:info.service@legrand.de)

- für Österreich: **LEGRAND ÖSTERREICH GMBH: Tel. : +43 127 762 210**  
E-Mail: [legrand.technik@legrand.at](mailto:legrand.technik@legrand.at)

• Oder scannen Sie den folgenden Code:



• Oder besuchen Sie unsere Website unter  
[www.legrand.de](http://www.legrand.de) / [www.legrand.at](http://www.legrand.at)

BEREICH AUTOMOBILHERSTELLER

BEREICH ELEKTROINSTALLATEUR

MODE 2

RENAULT Fluence ZE  
Zoé  
Kangoo ZE



Aufladen an herkömmlicher  
Steckdose möglich



Reduzierung der  
Ladedauer um  
mindestens 30 % mit  
der Green'up Access-  
Steckdose\*\*

Dedizierte Leitung  
mit 30-mA-FI-  
Schutzschalter des  
Typs A oder HPI,  
20 A, einphasig  
Obligatorische  
Kontrolle der  
Erdmessung\*



MODE 1

RENAULT Twizy  
und Leicht-Elektrofahrzeuge  
(Roller, Fahrräder...)



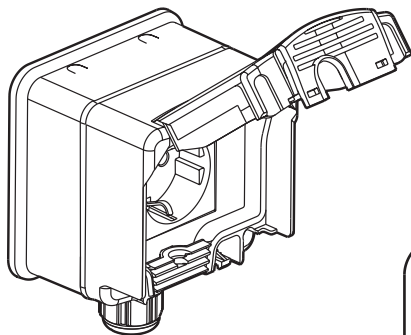
Gesicherte Steckdose  
Green'up Access von  
Legrand zum Aufladen von  
Elektrofahrzeugen

2,5 mm<sup>2</sup>

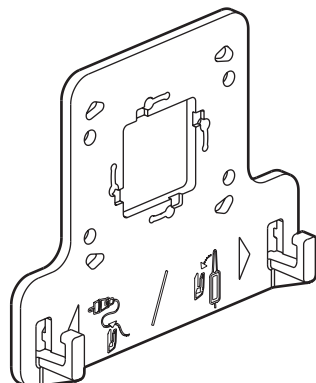
\*Durch einen qualifizierten Elektriker durchzuführen.  
\*\*Die Ladedauer kann je nach dem Fahrzeugmodell  
schwanken.

Gesicherte Steckdose Green'up Access, von Legrand speziell zum Aufladen von Elektrofahrzeugen entwickelt. Erfüllt die Anforderungen für die Erwärmungs- und Stoßfestigkeitsprüfung.

0 904 70



0 904 78



Ihr Elektroinstallateur informiert Sie über die besten Stromtarife zum Aufladen Ihres Elektrofahrzeugs.

Ziehen Sie vor dem Starten des Fahrzeugs immer den Stecker aus der Steckdose.

Mit den Ladesteckdosen dürfen nur die mit dem Fahrzeug gelieferten Kabel verwendet werden.

Die Verwendung von Verlängerungskabeln und Adaptern ist untersagt. Die EVSE-Box muss aufgehängt werden.

Die Verwendung eines Überspannungsschutzes wird empfohlen.

**Sicherheitshinweise**

Dieses Produkt ist gemäß den geltenden Installationsvorschriften und durch einen qualifizierten Elektriker zu installieren. Eine fehlerhafte Installation und Verwendung können zu Stromschlag- oder Brandgefahr führen. Bevor Sie die Installation vornehmen, lesen Sie die Anleitung und berücksichtigen Sie die spezifische Montageposition des Produkts.

Das Produkt darf nicht geöffnet, zerlegt, verändert oder modifiziert werden, sofern die Anleitung nicht dazu auffordert. Alle Produkte von Legrand dürfen nur von durch Legrand geschultes und zugelassenes Personal geöffnet und repariert werden. Durch unbefugte Öffnung oder Reparatur erlöschen alle Haftungs-, Ersatz- und Gewährleistungsansprüche.

Verwenden Sie ausschließlich Zubehör der Marke Legrand.

## Verwendung

Steckdose 3,2 kVA, Mode 1 und 2, 2P+E, 16 A, 230 V, belgisch-französischer Standard mit Berührungsschutz.

- Ermöglicht das sichere Aufladen von Elektrofahrzeug im Mode 1 und 2 (Aufladen an Haushaltssteckdose).

- 2P+E-Steckdose mit Zulassung für alle Elektrofahrzeuge (Mode 1 und Mode 2), kostengünstig und sicher. Mit optimierten Anschlussklemmen und hochwertigen, versilberten Metallkontakten (5 µm). Ausgestattet mit dem **Green'up-System, einer Technologie von Legrand**.

- **Das patentierte Green'up System:** Das Elektrofahrzeug erkennt die gesicherte **Green'up Access-Infrastruktur**, wählt die maximale an der Steckdose verfügbare Leistung aus und bewirkt so eine Verkürzung der Ladedauer.

- Die Steckdose ist für den Einsatz in Wohnbereichen und am Arbeitsplatz optimiert.

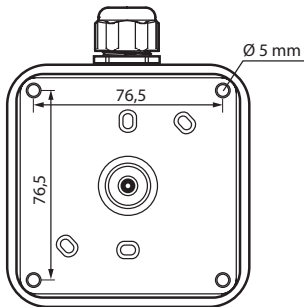
- Der Anschluss erfolgt an der Schalttafel über eine dedizierte Leitung (1 Leitung pro Steckdose) mit einem FI-Schutzschalter mit 30 mA – 20 A, Typ A oder Hpi. Optionales Bus-Kabel, Art-Nr.: 0 492 31 möglich zur Aufrüstung auf die Green'up Premium-Ladestation mit Bus-Kommunikation (Full Ready Mode 3).

**Mehrzwecksteckdosen gemäß den Anforderungen der Norm IEC 60884-1 für Steckdosen.**

## Befestigung

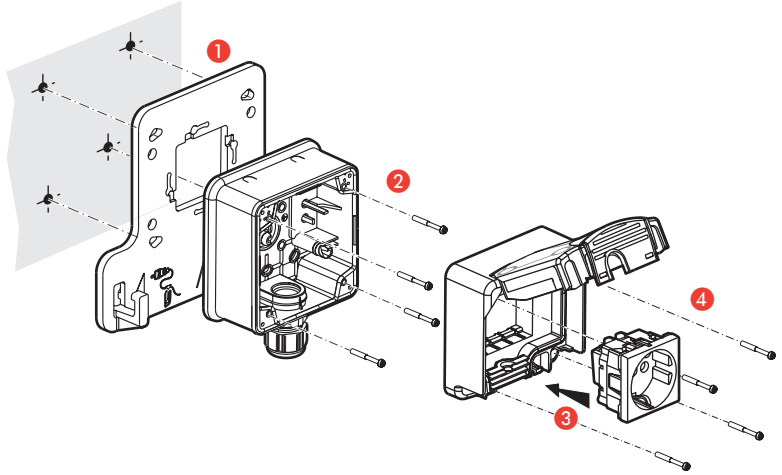
Durch Verschraubung der Dose auf der Halterung mithilfe von 2 (oder 4) Schrauben mit Ø 4 bis 4,5 mm Befestigung mit Schutzart IP 55 auf allen Oberflächen

ISO 20 – Kabel des Typs 1000 R02V  
Steif oder gleichwertig in flexibler Ausführung



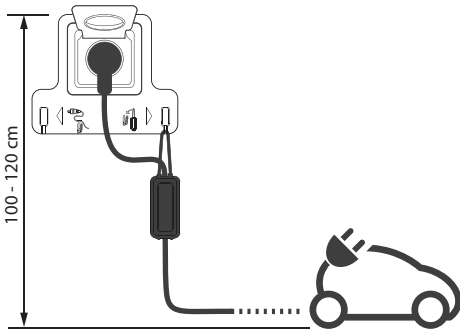
## Montage

Die Verriegelung des Vorderteils (Klappdeckel) der Dose erfolgt mit 4 Schnellschrauben.  
(Min. Anzugsmoment für IP 55: 0,5 Nm)



## Installation

### MODE 2



**Eine Steckdose pro dedizierte Leitung**

## Kenndaten

### 1. Mechanische Kenndaten

Stoßfestigkeitsprüfung: IK 08

Eindringen von Fremdkörpern oder Flüssigkeiten: IP 55

### UV-Beständigkeit:

Keine wesentliche Veränderung des Erscheinungsbilds nach 7 Tagen Bestrahlung  $\approx 550 \text{ W/m}^2$ .  
(Kolorimetrische Messung gemäß Labor).

Beständig gegen: - chlorhaltige Mittel, pH 10–11 - basische Mittel, pH 9–10 - saure Mittel, pH 3

Beständigkeit gegen Salzsprühnebel: 7 Tage (168 h)

Halogenfrei.

Selbstlöschvermögen:

+ 850 °C / 30 s für die Isolationsteile, die die spannungsführenden Teile fixieren.

+ 650 °C für die anderen Teile aus Isolationsmaterial.

### 2. Witterungsbedingungen

Lager- und Betriebstemperatur: -20 bis +40 °C

### • Leistung der Steckdose (außer beim Laden eines Elektrofahrzeugs)

- 16 A - 2P+E

- Frequenz: 50/60 Hz

### • Leistung der Steckdose beim Laden eines Elektrofahrzeugs

- 25 kWh (230 V/8 h)



La instalación la debe realizar obligatoriamente un electricista profesional

Consulte la lista de los electricistas que disponen de formación de Legrand sobre las tomas y bornas Green'up de recarga para vehículos eléctricos:

• poniéndose en contacto con:

- para España: **LEGRAND GROUP ESPAÑA S.L.: Tel. : +34 902 100 626**  
correo electrónico: [sat.espana@legrandgroup.es](mailto:sat.espana@legrandgroup.es)

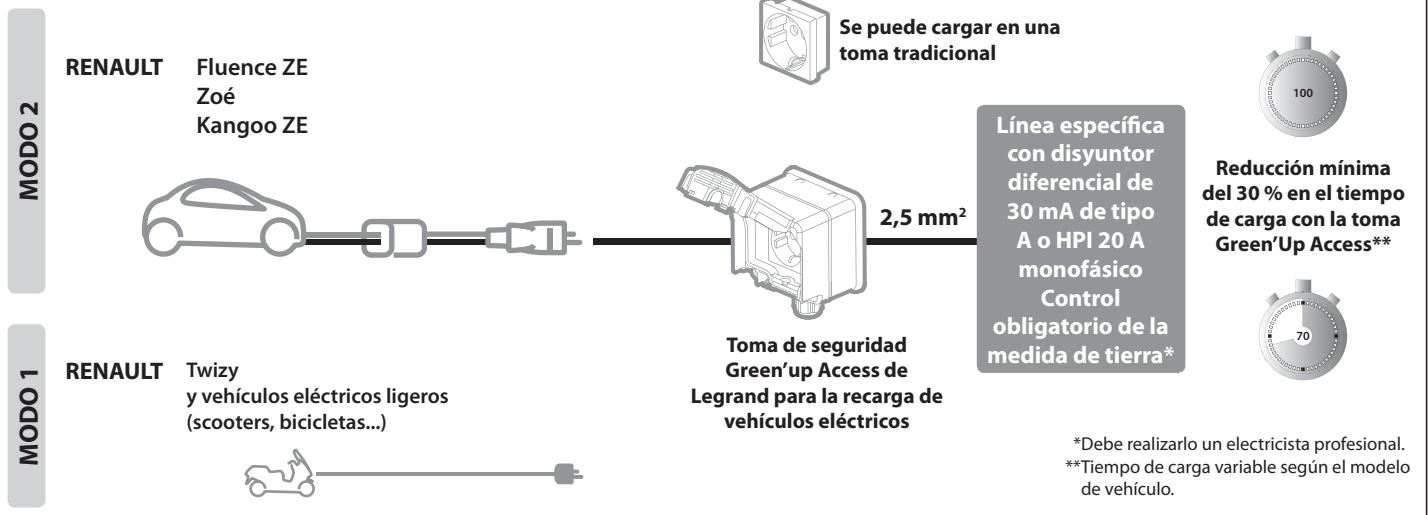
• escaneando este código:



• en el sitio web [www.legrand.es](http://www.legrand.es)

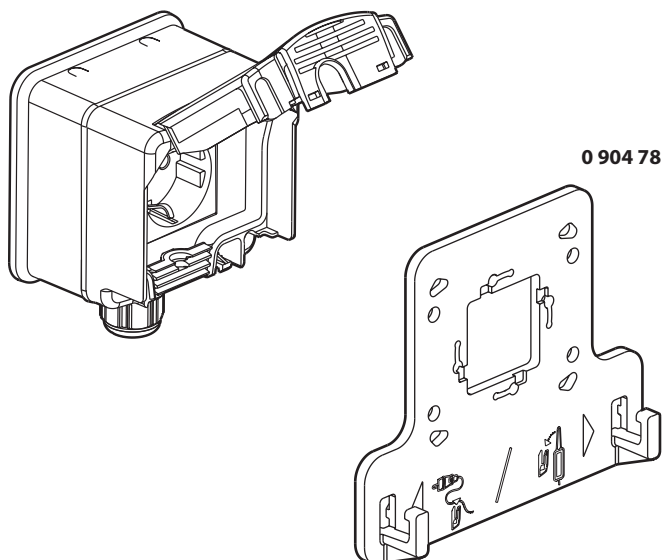
ENTORNO DEL FABRICANTE DEL AUTOMÓVIL

ENTORNO DEL INSTALADOR



Toma de seguridad Green'up Access desarrollada especialmente por Legrand para la recarga de vehículos eléctricos y conforme a las pruebas de calentamiento y robustez.

0 904 70



Su instalador le aconsejará sobre las tarifas de suministro eléctrico que mejor se adaptan a la recarga de su vehículo.  
Desconecte siempre de la toma antes de arrancar el vehículo.  
Solo se autoriza la utilización de los cables suministrados con los vehículos con las tomas VE.  
La utilización del alargador y del adaptador está prohibida.  
La caja EVSE se debe suspender obligatoriamente.  
Se recomienda la utilización de un pararrayos.

**Información de seguridad**

Este producto debe ser instalado de acuerdo a las normas de instalación por un electricista cualificado. Una instalación y un uso incorrectos pueden provocar descargas eléctricas o incendios. Antes de realizar la instalación, lea las instrucciones y considere la ubicación donde se realizará el montaje específico del producto.  
No abra, desmonte, altere ni modifique el aparato a menos que así se especifique en las instrucciones. Todos los productos de Legrand deben abrirse y repararse exclusivamente por personal capacitado y autorizado por Legrand. Cualquier apertura o reparación no autorizada anulará toda responsabilidad, los derechos a obtener sustitución y las garantías.  
Utilice exclusivamente accesorios de la marca Legrand.

## Uso

Toma de corriente de 3,2 kVA, modos 1 y 2, 2P+T, 16 A, 230 V, estándar franco-belga con clips de protección.

- Permite recargar con total seguridad los vehículos eléctricos de los modos 1 y 2 (recarga en toma doméstica).

- Toma 2P+T cualificada para cualquier vehículo eléctrico (modo 1 y modo 2) económica y segura. Equipada con bornas de conexión optimizadas, contactos metálicos con tratamiento de superficie plateada (5 µm). Equipada con **Green'up System**, una **tecnología Legrand**.

- **Brevet Green'up System**: el VE reconoce la infraestructura segura **Green'up Access** y selecciona la potencia máxima que puede suministrar la toma (reducción del tiempo de carga).

- Está adaptada a lugares domésticos como casas individuales y lugares de trabajo.

- Su conexión se realiza a partir del cuadro eléctrico mediante una línea específica (1 línea por toma) con protección mediante disyuntor diferencial de 30 mA - 20 A, tipo A o Hpi.

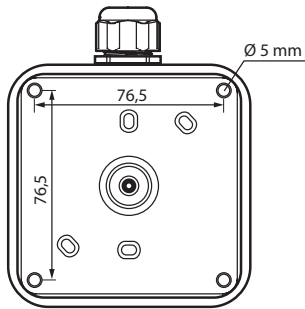
Cable BUS opcional ref.: 0 492 31 posible para la evolución hacia la borna Green'Up Premium comunicante (full ready mode 3).

**Toma multiusos conforme a la norma de tomas de corriente IEC 60884-1.**

## Fijación

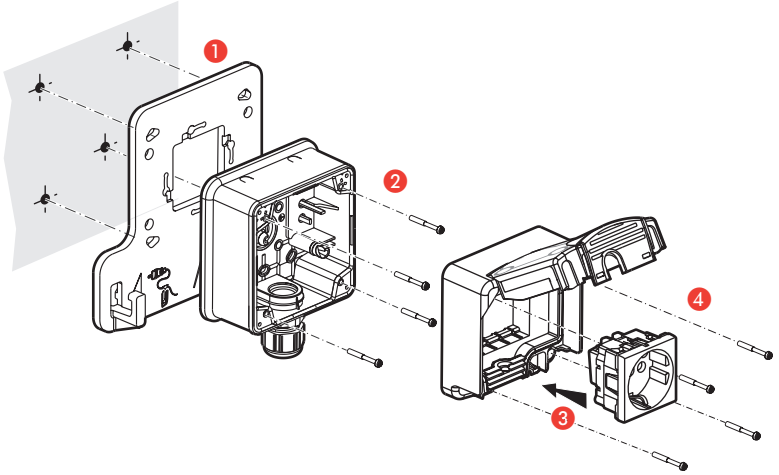
Para atornillar la caja al soporte mediante 2 (o 4) tornillos Ø de 4 a 4,5 mm Fijación estanca IP 55 para cualquier superficie.

ISO 20 - Cable tipo 1000 R02V  
Rígido o idéntico flexible



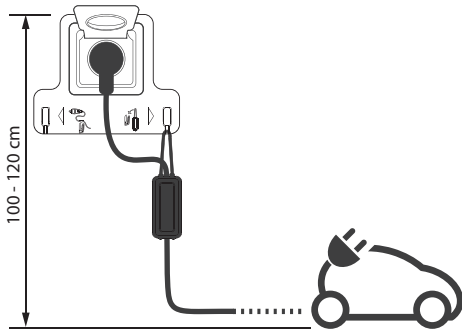
## Montaje

El bloqueo de la parte delantera (tapa del mecanismo) en la caja está asegurado mediante 4 tornillos de paso rápido. (Par de bloqueo mini para IP 55: 0,5 Nm).



## Instalación

### MODO 2



**Una sola toma por línea específica**

## Características

### 1. Características mecánicas

Prueba de choques: IK 08

Penetración de cuerpos sólidos/líquidos: IP 55

### Resistencia a los UV:

Sin cambios notables en el aspecto según la prueba de 7 días con alumbrado energético  $\approx 550 \text{ W/m}^2$ . (Medida colorimétrica según el laboratorio).

Resiste los productos: - clorados pH 10-11 - alcalino pH 9-10- ácido pH3

Resistencia a nieblas salinas: 7 días (168 h)

Material sin halógeno.

Autoextinguibilidad:

+ 850° C / 30 s para las partes aislantes que mantienen en su lugar las partes en tensión.

+ 650° C para las otras piezas de materiales aislantes.

### 2. Características climáticas

Temperaturas de almacenamiento y de utilización: de - 20° C a + 40° C

### • Rendimiento de la toma fuera de uso de carga VE

- 16 A - 2P+T

- Frecuencia: 50/60 Hz

### • Rendimiento de la toma con carga del VE

- 25 kWh (230 V/8 h).



A instalação deve ser obrigatoriamente realizada por um electricista profissional

Poderá encontrar a lista de electricistas que seguiram uma formação Legrand sobre tomadas e bornes Green'up de recarga para veículos eléctricos:

• ou contactando:

- para Portugal: **LEGRAND ELECTRICA S.A.: Tel. : +351 214 548 800**  
e-mail: [contacto@legrand.pt](mailto:contacto@legrand.pt)

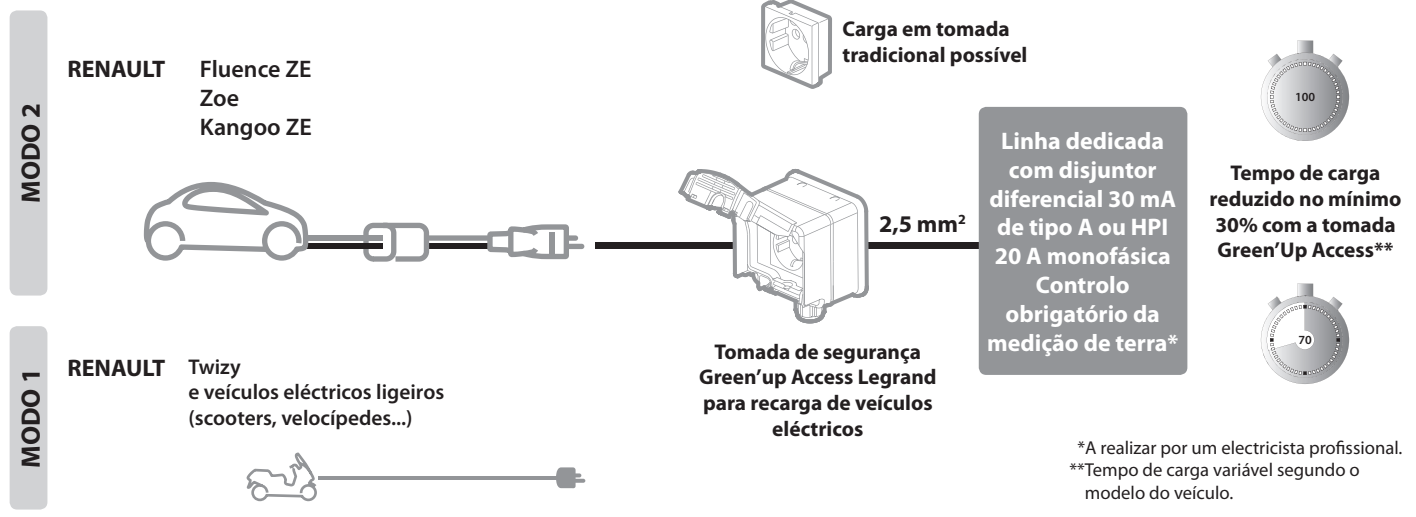
• ou efectuando a leitura do código abaixo:



• ou no site [www.legrand.pt](http://www.legrand.pt)

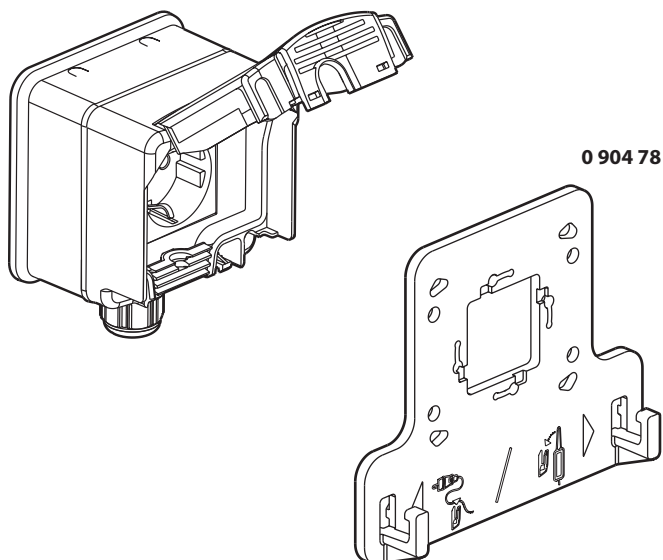
UNIVERSO CONSTRUTOR AUTOMÓVEL

UNIVERSO INSTALADOR



Tomada de segurança Green'up Access especialmente desenvolvida pela Legrand para a recarga de veículos eléctricos e em conformidade com os testes de aquecimento e robustez.

0 904 70



O seu instalador irá aconselhá-lo sobre as tarifas de abastecimento eléctrico mais adaptadas à recarga do seu veículo.  
Desligue sempre a tomada antes de ligar o veículo.  
Apenas a utilização dos cabos fornecidos com os veículos está autorizada para as tomadas VE.  
A utilização de extensão e adaptador é interdita.  
A caixa EVSE deve ser obrigatoriamente suspensa.  
A utilização de um pára-raios é recomendada.

**Instruções de segurança**

Este produto deve ser instalado em conformidade com as regras de instalação por um electricista qualificado. Uma instalação e utilização incorrectas podem provocar riscos de choque eléctrico ou incêndio. Antes de efectuar a instalação, ler o folheto, tendo em conta o local de montagem específico do produto.  
Não abrir, desmontar, alterar ou modificar o aparelho, excepto menção particular indicada no folheto. Todos os produtos Legrand devem ser exclusivamente abertos e reparados por pessoal formado e habilitado pela Legrand. Qualquer abertura ou reparação não autorizada anula a totalidade das responsabilidades, direito de substituição e garantias.  
Utilizar exclusivamente os acessórios da marca Legrand.



## Utilização

Tomada de corrente 3,2 kVA, modos 1 e 2, 2P+T, 16 A, 230 V, norma franco-belga com tomadas de protecção.

- Permite recargar de forma segura, os veículos eléctricos entregues nos modos 1 e 2 (recarga em tomada doméstica).

- Tomada 2P+T qualificada para qualquer veículo (modo 1 e modo 2) económica e segura. Equipada com bornes de ligação optimizados, contactos metálicos com tratamento de superfície prateada (5 µm). Equipada com **Green'up System, uma tecnologia Legrand.**

- **Patente Green'up System:** A VE reconhece a infra-estrutura de segurança **Green'up Access** e selecciona a potência máx. da tomada (redução do tempo de carga).

- Está adaptada aos locais de vida típicos de uma casa individual e local de trabalho.

- A sua ligação efectua-se a partir do quadro eléctrico através de uma linha dedicada (1 linha por tomada) com protecção através de disjuntor diferencial 30 mA - 20 A, tipo A ou Hpi.

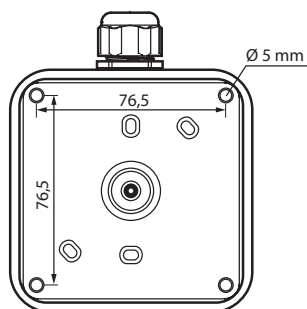
Opção cabo BUS refª.: 0 492 31 possível para evolução para o borne Green'Up Premium comunicante (modo full ready 3).

**Tomada multiusos em conformidade com a norma de tomadas de corrente IEC 60884-1.**

## Fixação

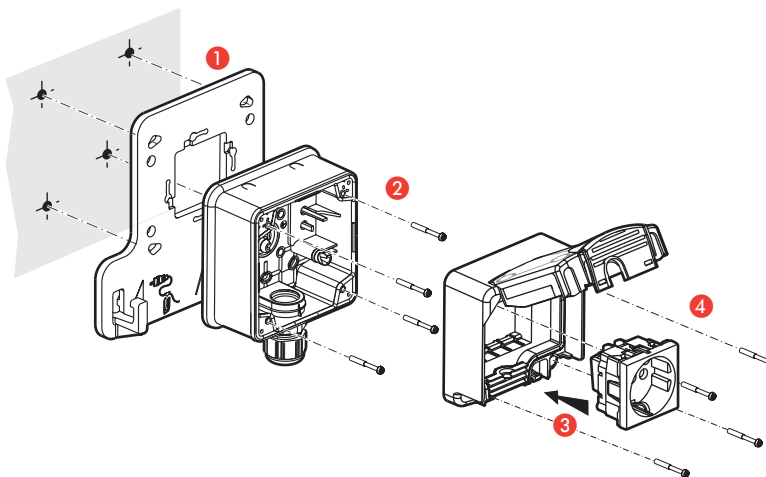
Através do aperto da caixa no suporte com 2 (ou 4) parafusos Ø de 4 a 4,5 mm Fixação estanque IP 55 independentemente da superfície.

ISO 20 – Cabo tipo 1000 R02V  
Rígido ou idêntico em tubo flexível



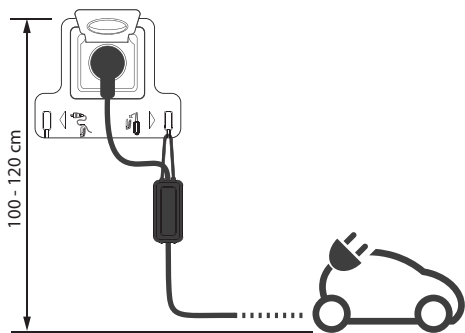
## Montagem

O bloco da parte dianteira (tampa do mecanismo) sobre a caixa é assegurado por 4 parafusos de passo rápido. (Binário de aperto mín. para IP 55: 0,5 Nm).



## Instalação

### MODO 2



**Uma única tomada por linha dedicada**

## Características

### 1. Características mecânicas

Ensaio contra choques: IK 08

Penetração de corpos sólidos/líquidos: IP 55

### Resistência aos UV:

Sem alteração notável de aspecto de acordo com o teste de 7 dias com iluminação energética ≈ 550 W/m². (Medida colorimétrica segundo laboratório).

Resiste aos produtos: - clorados pH 10-11 - pH alcalino 9-10 - pH ácido 3

Resistência ao nevoeiro salino: 7 dias (168 h)

Material não halogéneo.

Desligamento automático:

+ 850° C/30 s para as peças isoladoras que mantêm em posição as peças sob tensão.

+ 650° C para as outras peças de materiais isoladores.

### 2. Características climáticas

Temperatura de armazenamento e de utilização: - 20° C a + 40° C

### • Desempenho da tomada fora utilização de carga do VE

- 16 A - 2P+T

- Frequência: 50/60 Hz

### • Desempenho da tomada em carga do VE

- 25 kWh (230 V/8 h).